



О КОМПАНИИ BRB UNITED



Всё для автомастерской. Всё в одном месте. BRB United поддерживается известными брендами, прекрасным сервисом и мощной партнерской сетью. Нашей высокопроизводительной продукцией охвачены все потребности, с которыми постоянно и ежедневно сталкивается автомастерская. Постоянное внимание к превосходной эргономике и низкой совокупной стоимости владения.

Подразделения технологий подъема грузовиков, использования сжатого воздуха, накачки шин и измерений вместе со специальными приборами традиционно относятся к подразделению Blitz. В области подъема легковых автомобилей не следует забывать о проверенных подъемниках компании Rotary. Замена шин и балансировка колес вместе с выравниванием колес и тестовыми линиями для автомастерских и пунктов шиномонтажа относятся к бренду Butler. А для сервиса аккумуляторов и сварочных устройств прекрасным выбором будет Elektron. Дополнительную информацию см. по адресу www.BRBUnited.com

О КОМПАНИИ VSG



Как подразделение Dover Corporation's Engineered Systems, компания Vehicle Service Group (VSG) отличается прочным, диверсифицированным и динамичным глобальным лидерством в индустрии сервисного обслуживания транспортных средств. VSG объединяет девять основных брендов в области подъема транспортных средств и ремонта после столкновений: Rotary Lift, Blitz, Chief, Elektron, Forward Lift, Direct-Lift, Revolution Lift, nogra и Hanmeson. Главный офис находится в Downers Grove, Иллинойс (США), но VSG работает по всему миру и имеет сертифицированные по ISO9001 производственные центры в Северной Америке, Европе и Азии. Дополнительную информацию см. по адресу www.vsgdover.com

О КОМПАНИИ DOVER



Dover является глобальным диверсифицированным производственным холдингом с ежегодной выручкой около 7 миллиардов долларов. Мы поставляем инновационное оборудование и компоненты, специализированные системы, расходные материалы и товары, программное обеспечение, цифровые решения, а также услуги по поддержке клиентов через наши три операционных сегмента: инженерные системы, жидкости и холодильное оборудование и пищевое оборудование. Глобальный масштаб деятельности и операционная гибкость обеспечивают Dover лидирующие позиции на рынках присутствия компании. Опираясь на дух предпринимательства, сопровождающий нас на протяжении более 60 лет, каждый из наших 26 000 сотрудников стремится лично нести ответственность за результаты работы компании, активно сотрудничая с клиентами и расширяя границы возможного. Смотрите дополнительную информацию на сайте www.dovercorporation.com



ИНДЕКС



2-СТОЕЧНАЯ ПОДЪЕМНАЯ ПЛАТФОРМА

4-13

VW AG | VAS 771031 - VAS 771033
VW AG | VAS 6353 A - VAS 6814
VW AG | VAS 6354 A - VAS 6815
VW AG | VAS 771017
VW AG | VAS 6355 A



4-СТОЕЧНЫЙ ПОДЪЕМНИК

14-19

VW AG | VAS 6639
VW AG | VAS 6358 A
VW AG | VAS 772005



ДВОЙНОЙ НОЖНИЧНЫЙ ПОДЪЕМНИК

20-29

VW AG | VAS 791019
VW AG | VAS 791017
VW AG | VAS 791025
VW AG | VAS 791023 - VAS 791015
VW AG | VAS 791029 - VAS 791027



ПОДЪЕМНЫЙ СТОЛ

30- 31

VW AG | VAS 6131B



МОНТАЖНЫЕ ТЕЛЕЖКИ ДЛЯ КОЛЁС

32- 33

VW AG | VAS 6266



ШИНОМОНТАЖНЫЙ СТАНОК

34- 39

VW AG | VAS 741067
VW AG | VAS 741065
VW AG | VAS 741063



БАЛАНСИРОВОЧНЫЙ СТАНОК

40-45

VW AG | VAS 741073
VW AG | VAS 741071
VW AG | VAS 741069



РЕГУЛЯТОРЫ ДАВЛЕНИЯ В ШИНЕ

46-47

VW AG | VAS 5216

**ЗАРЯДНОЕ УСТРОЙСТВО
АККУМУЛЯТОРОВ**

48-49

VW AG | VAS 622009



2-СТОЕЧНАЯ ПОДЪЕМНАЯ ПЛАТФОРМА

ЭЛЕКТРОМЕХАНИЧЕСКИЙ

Благодаря асимметричной конструкции **VAS 771031** обеспечивает широкий диапазон монтажа, от UP! до длинных микроавтобусов.

Симметричный **VAS 771033** предлагает гибкие монтажные опции для ТС от UP! для микроавтобусов с длинной колесной базой.

+ Низкая высота стойки
+ Широкий диапазон монтажа
+ Надежная и долговечная система шпindelной гайки

Шпиндели с закаленными роликами в современных механизмах. Поэтому получаются полированные придавливанием боковины без разрушения зернистости. Кроме бронзовых гаек, изготовленных из специального сплава CNC, платформа обеспечивает необычайно плавную работу.

Высокая теплопроводность бронзы способствует бесперебойной и безопасной работе даже при высокой нагрузке и частоте.

Низкая высота стойки также позволяет установку в низких помещениях.

Все компоненты вместе гарантируют для системы шпindelной гайки длительный срок плавной работы.

Гибкие износостойкие пластиковые ремни надежно защищают шпindel от загрязнений.

Телескопические поворотные круги в системе вставных втулок позволяют быстро и безопасно использовать недорогие комплекты адаптеров.



На рисунке показан SPMA32

ОСНОВНЫЕ МОМЕНТЫ В ДЕТАЛЯХ



1 Удобные нажимные кнопки на обеих сторонах для подъема и опускания (только VAS 771033; опция для VAS 771031).

2 Баки нового масла идеального размера установлены на гайки подъема и всегда предоставляют точно подобранный смазочный слой на шпинделях.

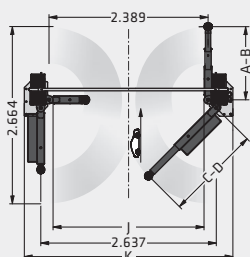
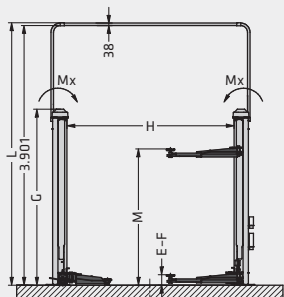


3 Два мощных мотора 3,5 кВт обеспечивают сильный подъем и быстрое опускание за меньшее время.

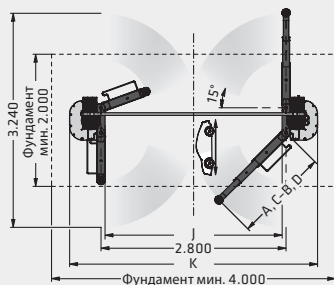
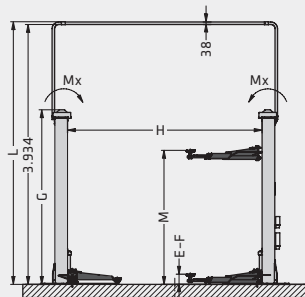
4 Управление электромеханической синхронизацией работает надежно и легко регулируется. Системе управления подъемной платформой не требуется никаких электронных компонентов.



VAS 771031, асимметричный



VAS 771033, симметричный



Модель

Модель	VAS 771031	VAS 771033
Установленные характеристики нагрузки	3.200 кг	4.000 кг
Путь перемещения	1.870 мм	1.870 мм
Время подъема	44 с	44 с
A Длина поддерживающего кронштейна спереди, мин.	550 мм	725 мм
B Длина поддерживающего кронштейна спереди, макс.	1.100 мм	1.430 мм
C Длина поддерживающего кронштейна сзади, мин.	926 мм	725 мм
D Длина поддерживающего кронштейна сзади, макс.	1.440 мм	1.430 мм
E Высота вращающейся пластины, мин.	92 мм	105 мм
F Высота вращающейся пластины, макс.	152 мм	165 мм
G Высота стойки	2.644 мм	2.643 мм
H Чистый промежуток между	2.510 мм	2.944 мм
J Ширина сквозного проезда	2.269 мм	2.680 мм
Мощность привода	2 x 3.5 кВт	2 x 3.5 кВт
Напряжение подаваемого питания (электрическое)	400 В, 50 Гц	400 В, 50 Гц
K Общая ширина	3.132 мм	3.752 мм
L Общая высота 2	3.939 мм	3.975 мм
M Ход	2.042 мм	2.030 мм

ВАРИАНТ



- 1 Монтажный комплект
- 2 Комплект удлинителя с поворотным кругом для Transporter
- 3 Устройство блокировки автомобиля для поворотного круга (Transporter)
- 4 Лоток хранения инструментов
- 5 Комплект удлинителя адаптера для Transporter

2-СТОЕЧНЫЙ ПОДЪЕМНИК

ЭЛЕКТРОГИДРАВЛИЧЕСКИЙ

Электрогидравлические 2-стоечные подъемники серии **VAS 6353 A** характеризуются выдающейся областью подхвата. Система управления доступна в ручной и электрической версии.

Благодаря асимметричной конструкции **VAS 6353 A** обеспечивает гибкий диапазон подхвата, от SMART до длинных микроавтобусов (например, длинных VW T6).

- + Серия VAS 6353 A - самые продаваемые подъемники в мире
- + Максимальная безопасность с концепцией Rotary 3PSS
- + Диапазон подхвата до длинных VW T6

Поворотные гидравлические стелы для максимальной свободы сервиса при минимальных эксплуатационных расходах

Верхнее защитное отключение эффективно предотвращает повреждение автомобилей с большой общей высотой.

Электрогидравлическая конструкция только с одним блоком обеспечивает энергосбережение в работе при малых временах подъема и опускания.

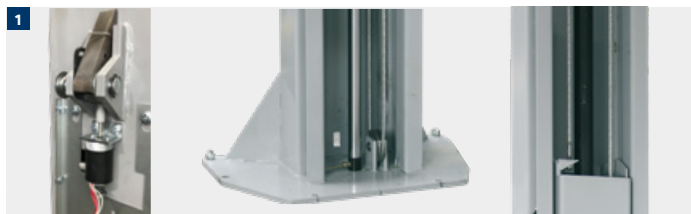
Блок с фланцевым креплением к верхней части подъемной стойки защищен от внешних воздействий и обеспечивает высокую свободу перемещения.

Достоинство в эргономике и экономичности: можно выбрать 2-ю панель управления (для VAS 6353 A). Один блок управления оснащен для подключения 220 В (через предохранитель на 16 ампер для электрических ручных инструментов), а второй - с подготовкой сжатого воздуха.

Опорные стрелы автоматически блокируются при подъеме. После полного опускания платформы устройство блокировки освобождается автоматически. В частности, точная сетка и функция разблокировки вручную повышают простоту работы.

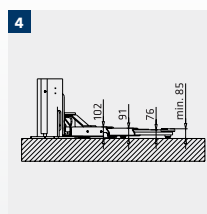
На рисунке показаны VAS 6353 A со второй панелью управления и аксессуарами.

ОСНОВНЫЕ МОМЕНТЫ В ДЕТАЛЯХ



1 Концепция 3PSS (3 Phase Security System, система 3-фазной защиты), в том числе:

- Механические защитные защелки встроены на обеих сторонах и активируются автоматически
- Свободные от нагрузки шкивы синхронизации защищают груз в процессе подъема и опускания
- Гидравлическая система защищена обратным клапаном с цилиндрами высокого давления без техобслуживания на обеих стойках.



2 Конструкция асимметричных стоек и опорной стрелы обеспечивает оптимальное свободное пространство для дверей.

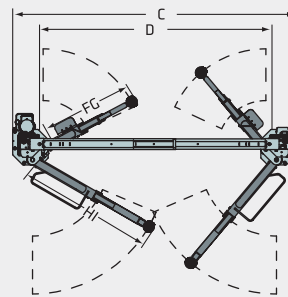
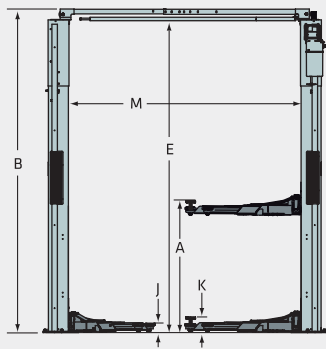
3 Максимальная ширина сквозного проезда при минимальных внешних габаритах, а также конструкция без несущей рамы гарантируют доступ без проблем к подъемной платформе.

4 Тип VAS 6814 доступен с кронштейнами для спортивных автомобилей.

+ Поворотные платформы съемные и могут наращиваться или заменяться надежными и экономичными приспособлениями.



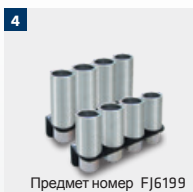
VAS 6353 A



Модель	VAS 6353 A	VAS 6814
Грузоподъемность	3500 кг	3500 кг
A высота подъема	1957 мм	1940 мм
время подъема	30 с	30 с
F Длина опорного кронштейна спереди, мин.	550 мм	585 мм
G Длина опорного кронштейна спереди, макс.	1106 мм	1195 мм
H Длина опорного кронштейна сзади, мин.	876 мм	585 мм
I Длина опорного кронштейна сзади, макс.	1472 мм	1195 мм
J Drehtellerhöhe min-max	94 мм	85 мм
K Высота поворотной пластины, макс.	154 мм	130 мм
M шаг колонн	2560 мм	2740 мм
D ширина зазора	2336 мм	2520 мм
мощность привода	4,0 кВт	4,0 кВт
Напряжение на входе (электрическое)	400 В, 50 Гц	400 В / 50 Гц
C Ширина внешнего столбца	3000 мм	3180 мм
B Общая высота 2	4170 мм	4080 мм
E Уровень 2 отключения	4065 мм	3975 мм
Необходимая высота потолка 2	4230 мм	4140 мм

ДАННЫЕ

ВАРИАНТ



- Крепеж автомобиля на поворотной пластине, ø 120 мм
- Лоток инструментов, магнитный
- Лоток для хранения инструментов (магнитный), 240 x 140 мм
- U-образный комплект подхвата (1 комплект / 4 части)
- Вторая панель управления для работы на обеих сторонах

2-СТОЕЧНАЯ ПОДЪЕМНАЯ ПЛАТФОРМА

ЭЛЕКТРОГИДРАВЛИЧЕСКИЙ

Электрогидравлические 2-стоечные подъемники серии **VAS 6354 A** характеризуются выдающейся областью подхвата. Система управления доступна в ручной и электрической версии.

Электрогидравлические 2-стоечные подъемники серии **VAS 6815** характеризуются выдающейся областью подхвата. Система управления доступна в ручной и электрической версии.

- + Самые продаваемые подъемники в мире
- + Максимальная безопасность с концепцией Rotary 3PSS
- + VAS 6354 A с длинной колесной базой до T5/T6
- + VAS 6815 для автомобилей Audi и Porsche

Поворотные гидравлические стелы для максимальной свободы сервиса при минимальных эксплуатационных расходах

Верхнее защитное отключение эффективно предотвращает во время подъема повреждение автомобилей с большой общей высотой.

Электрогидравлическая конструкция только с одним блоком обеспечивает энергосбережение в работе при малых временах подъема и опускания.

Блок с фланцевым креплением к верхней части подъемной стойки защищен от внешних воздействий и обеспечивает высокую свободу перемещения.

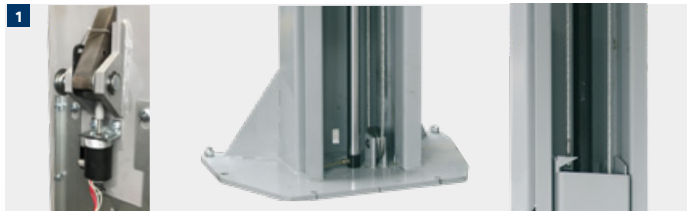
Опорные стрелы автоматически блокируются при подъеме. После полного опускания платформы устройство блокировки освобождается автоматически. В частности, точная сетка и функция разблокировки вручную повышают простоту работы.

Достоинство в эргономике и экономичности: стандартная 2-я панель управления в VAS 6354 A. Один блок управления оснащен для подключения 220 В (через предохранитель на 16 ампер для электрических ручных инструментов), а второй - с подготовкой сжатого воздуха.



На иллюстрации показана модель VAS 6354A с опциональными принадлежностями.

ОСНОВНЫЕ МОМЕНТЫ В ДЕТАЛЯХ



1 Концепция 3PSS (3 Phase Security System, система 3-фазной защиты), в том числе:

- Механические защитные защелки встроены на обеих сторонах и активируются автоматически
- Свободные от нагрузки шкивы синхронизации защищают груз в процессе подъема и опускания
- Гидравлическая система защищена обратным клапаном с цилиндрами высокого давления без техобслуживания на обеих стойках



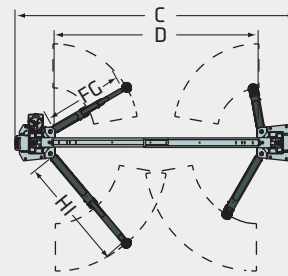
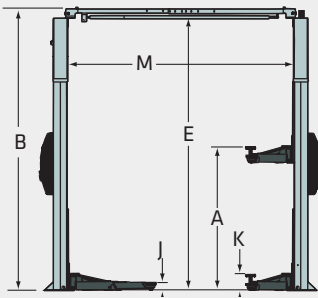
2 Максимальная ширина сквозного проезда при минимальных внешних габаритах, а также конструкция без несущей рамы гарантируют доступ без проблем к подъемной платформе.

3 Двойной S-образный профиль подъемных стоек обеспечивает максимальную устойчивость при минимальных требованиях к занимаемому пространству. Также существенно увеличена контактная область подъемных кареток, движущихся по подъемным стойкам.

4 Поворотные платформы съемные и могут наращиваться или заменяться стабильными и экономичными приспособлениями.



VAS 6354 A - VAS 6815



Модель	VAS 6354 A	VAS 6815
Установленные характеристики нагрузки	4500 кг	4500 кг
A Ход время подъема	1957 мм 30 с	1957 мм 30 с
F Длина поддерживающего кронштейна спереди, мин.	550 мм	550 мм
G Длина поддерживающего кронштейна спереди, макс.	1106 мм	1106 мм
H Длина поддерживающего кронштейна сзади, мин.	876 мм	600 мм
I Длина поддерживающего кронштейна сзади, макс.	1472 мм	1280 мм
J Высота вращающейся пластины, мин.	95 мм	95 мм
K Высота вращающейся пластины, макс.	155 мм	155 мм
M Чистый промежуток между	2860 мм	2916 мм
D Ширина сквозного проезда	2546 мм	2602 мм
Мощность привода	4,0 кВт	4,0 кВт
Напряжение подаваемого питания (электрическое)	400 В, 50 Гц	400 В, 50 Гц
C Общая ширина	3440 мм	3496 мм
B Общая высота	4170 мм	4170 мм
E Уровень переключения	4065 мм	4065 мм
Необходимая высота потолка	4230 мм	4230 мм

ДААННЫЕ

ВАРИАНТ



- 1 Комплект удлинения адаптером (1 комплект/4 части 89 мм, 1 комплект/4 части 127 мм) с 2 держателями для монтажа на стойках
- 2 Комплект удлинения адаптером (1 комплект/4 части 200 мм) с 1 держателем для монтажа на стойках
- 3 U-образный комплект подхвата (1 комплект/ 4 части)
- 4 Крепеж автомобиля на поворотной пластине
- 5 Лоток для хранения инструментов

2-СТОЕЧНЫЙ ПОДЪЕМНИК

ЭЛЕКТРОГИДРАВЛИЧЕСКИЙ

Электрогидравлические 2-стоечные подъемники **серии VAS 771017** характеризуются выдающейся областью подхвата и, в частности, подходят для рабочих мест обслуживания микроавтобусов.

+ Максимальная безопасность с концепцией Rotary 3PSS
+ Диапазон подхвата от пассажирских автомобилей до микроавтобусов

Блок с фланцевым крепежом к верхней части подъемной стойки защищен от внешних воздействий и обеспечивает высокую свободу перемещения.

Двойной S-образный профиль подъемных стоек обеспечивает максимальную устойчивость при минимальных требованиях к занимаемому пространству. Также существенно увеличена контактная область подъемных кареток,двигающихся по подъемным стойкам.

Опорные стрелы автоматически блокируются при подъеме. После полного опускания платформы устройство блокировки освобождается автоматически. В частности, точная сетка и функция разблокировки вручную повышают простоту работы.

Верхнее защитное отключение эффективно предотвращает повреждение автомобилей с большой общей высотой.

Электрогидравлическая конструкция только с одним блоком обеспечивает энергосбережение в работе при малых временах подъема и опускания.

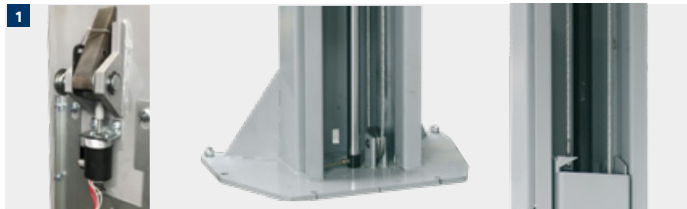
Поворотные гидравлические стелды для максимальной свободы сервиса при минимальных эксплуатационных расходах

Достоинство в эргономике и экономичности: стандартная 2-я панель управления в VAS 771017. Один блок управления оснащен для подключения 220 В (через предохранитель на 16 ампер для электрических ручных инструментов), а второй - с подготовкой сжатого воздуха.

Поворотные платформы съемные и могут наращиваться или заменяться стабильными и экономичными приспособлениями.

Иллюстрация показывает VAS 771017 с дополнительными аксессуарами.

ОСНОВНЫЕ МОМЕНТЫ В ДЕТАЛЯХ



1 Концепция 3PSS (3 Phase Security System, система 3-фазной защиты), в том числе:

- Механические защитные защелки встроены на обеих сторонах и активируются автоматически
- Свободные от нагрузки шкивы синхронизации защищают груз в процессе подъема и опускания
- Гидравлическая система защищена обратным клапаном с цилиндрами высокого давления без техобслуживания на обеих стойках.



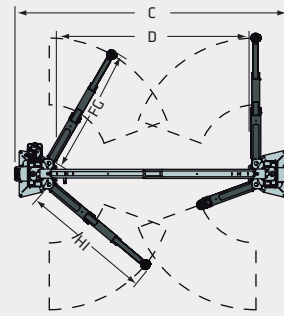
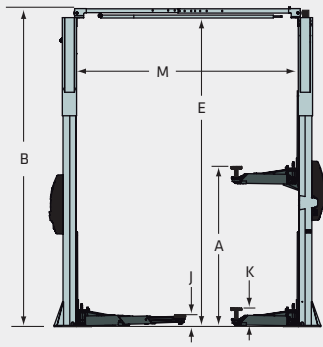
2 Удобная конструкция опорной стрелы обеспечивает симметричный и асимметричный подхват автомобилей без перестановки.

3 Максимальная ширина сквозного проезда при минимальных внешних габаритах, а также конструкция без несущей рамы гарантируют доступ без проблем к подъемной платформе.

4 Опциональный удлинитель опорной стрелы AE250 позволяет подхватить также длинные микроавтобусы в рекомендованных изготовителем точках.



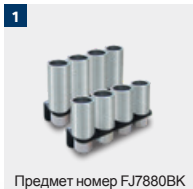
VAS 771017



Модель	VAS 771017
Установленные характеристики нагрузки	5500 кг
A Ход	1981 мм
время подъема	60 с
F Длина поддерживающего кронштейна спереди, мин.	790 мм
G Длина поддерживающего кронштейна спереди, макс.	1700 мм
H Длина поддерживающего кронштейна сзади, мин.	790 мм
I Длина поддерживающего кронштейна сзади, макс.	1700 мм
J Высота вращающейся пластины, мин.	118 мм
K Высота вращающейся пластины, макс.	178 мм
M Чистый промежуток между	2916 мм
D Ширина сквозного проезда	2607 мм
Мощность привода	3,0 кВт
Напряжение подаваемого питания (электрическое)	400 В, 50 Гц
C Общая ширина	3496 мм
B Общая высота	5432 мм
E Уровень переключения	5327 мм
Необходимая высота потолка 2	5492 мм

ДАННЫЕ

ВАРИАНТ



- 1 Удлинительный комплект поворотной пластины 4 x 89 мм, 4 x 127 мм, с 2 кронштейнами для монтажа на стойках.
- 2 Удлинительный комплект поворотной пластины 4 x 200 мм, с 2 кронштейнами для монтажа на стойках.
- 3 Лоток для хранения инструментов, магнитный
- 4 Адаптер безопасного захвата автомобиля, (1 комплект/ 2 части) для поворотной пластины; диам. 120 мм(1 комплект/ 2 части)
- 5 Монтажный комплект, для развозных/небольших микроавтобусов, 4 x U-подхвата
- 6 Монтажный комплект, 2 x для Sprinter/Crafter (короткая оправка спереди)
- 7 Монтажный комплект, 2 x для Sprinter/Crafter (короткая оправка спереди)

2-СТОЕЧНЫЙ ПОДЪЕМНИК

ЭЛЕКТРОГИДРАВЛИЧЕСКИЙ

Электрогидравлические 2-стоечные подъемники серии **VAS 6355 A** характеризуются выдающейся областью подхвата и, в частности, подходят для рабочих мест обслуживания микроавтобусов.

+ Максимальная безопасность с концепцией Rotary 3PSS
+ Диапазон подхвата до микроавтобусов, автомобилей экстренных служб и домов на колесах

Блок с фланцевым крепежом к верхней части подъемной стойки защищен от внешних воздействий и обеспечивает высокую свободу перемещения.

Верхнее защитное отключение эффективно предотвращает во время подъема повреждение автомобилей с большой общей высотой.

Электрогидравлическая конструкция только с одним блоком обеспечивает энергосбережение в работе при малых временах подъема и опускания.

Поворотные гидравлические стелы для максимальной свободы сервиса при минимальных эксплуатационных расходах

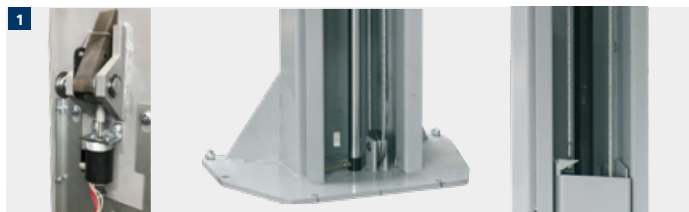
Опорные стрелы автоматически блокируются при подъеме. После полного опускания платформы устройство блокировки освобождается автоматически. В частности, точная сетка и функция разблокировки вручную повышают простоту работы.

Достоинство в эргономике и экономичности: стандартная 2-я панель управления в VAS 6355 A. Один блок управления оснащен для подключения 220 В (через предохранитель на 16 ампер для электрических ручных инструментов), а второй - с подготовкой сжатого воздуха.

Поворотные платформы съемные и могут наращиваться или заменяться стабильными и экономичными приспособлениями.

Иллюстрация показывает VAS 6355 A с дополнительными аксессуарами.

ОСНОВНЫЕ МОМЕНТЫ В ДЕТАЛЯХ



1 Концепция 3PSS (3 Phase Security System, система 3-фазной защиты), в том числе:

- Механические защитные защелки встроены на обеих сторонах и активируются автоматически
- Свободные от нагрузки шкивы синхронизации защищают груз в процессе подъема и опускания
- Гидравлическая система защищена обратным клапаном с цилиндрами высокого давления без техобслуживания на обеих стойках



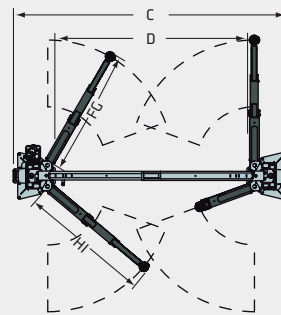
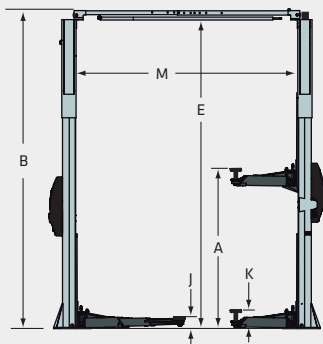
2 В частности, опорные стрелы оптимальных габаритов обеспечивают безопасный подхват тяжелых грузовых микроавтобусов, автомобилей экстренных служб и домов на колесах

3 Максимальная ширина сквозного проезда при минимальных внешних габаритах, а также конструкция без несущей рамы гарантируют доступ без проблем к подъемной платформе.

4 Двойной S-образный профиль подъемных стоек обеспечивает максимальную устойчивость при минимальных требованиях к занимаемому пространству. Также существенно увеличена контактная область подъемных кареток,двигающихся по подъемным стойкам.



VAS 6355 A



Модель	VAS 6355 A
Грузоподъемность	6500 кг
Время подъема	60 с
A Время подъема	2000 мм
B Общая высота ЕН2	4976 мм 5432 мм
C Общая ширина	3937 мм
D Клиренс сквозного проезда	2687 мм
E Высота отключения ЕН2	4791 мм 5247 мм
F Мин. длина задней опорной балки	935 мм
G Макс. длина передней опорной балки	1901 мм
H Мин. длина передней опорной балки	935 мм
I Макс. длина задней опорной балки	1901 мм
J Мин. высота поворотного стола	135 мм
K Макс. высота поворотного стола	163 мм
M Свободное пространство между	3058 мм
Мощность привода	3,0 кВт
Напряжение привода (электрическое)	400 В / 50 Гц
Необходимая высота потолка ЕН2	5600 мм
Вес	1700 кг

ДААННЫЕ

ВАРИАНТ

1



Предмет номер
ROT-FJ6217-PAD

2



Предмет номер
FJ6216MB

- 1 поворотные пластины
- 2 Комплект подхвата для Crafter/Sprinter с передней оправкой
- 3 Полукруглый комплект подхвата для Crafter/Sprinter
- 4 Лоток для хранения инструментов

3



Предмет номер FJ6211C

4



Предмет номер
MA-240X140

4-СТОЕЧНЫЙ ПОДЪЕМНИК

ЭЛЕКТРОГИДРАВЛИЧЕСКИЙ

Электрогидравлический 4-стоечный подъемник **VAS 6639** подходит для всех пассажирских легковых автомобилей и микроавтобусов Transporter / Caravelle (T5/T6). Подъемная платформа подходит для выравнивания колес.

+ Широкие устойчивые направляющие
+ Комплект точного выравнивания колес, опциональная поставка
+ Подходит для всех пассажирских легковых автомобилей и микроавтобусов Transporter (T5/T6)

Все 4-стоечные подъемники оснащены пневматически блокируемым устройством опускания

Функции вверх, вниз и опускание на устройстве опускания можно удобно контролировать рабочими клавишами.

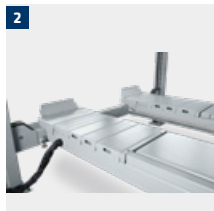
Защищенный от внешнего воздействия и не требующий техобслуживания подъемный цилиндр находится под рабочей поверхностью.

Тихий и высокоэффективный гидравлический блок гарантирует мощный ход и быстрый подъем/опускание.

Широкие направляющие для безопасного и удобного проезда ТС от небольших автомобилей до микроавтобусов и SUV без необходимости изменения ширины колеи направляющей.

Рисунок аналогичен.

ОСНОВНЫЕ МОМЕНТЫ В ДЕТАЛЯХ



1 Холоднокатаный профиль рабочей поверхности обеспечивает высокую жесткость.

2 Встроенные в рабочую поверхность рельсы позволяют применять все имеющиеся в продаже домкратные балки.

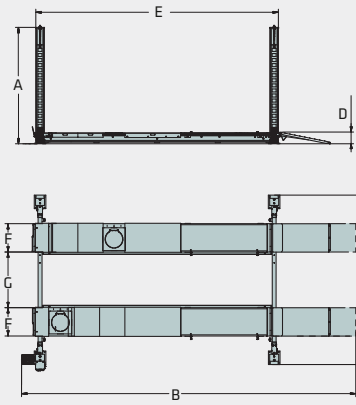
3 Премиум-комплект выравнивания колес (АК) со сдвижными пластинами специально предназначен для точного выравнивания колес.

4 Встроенные выемки в поверхности проезда позволяют установить все стандартные поворотные круги. Если поворотный круг не применяется, выемки можно полностью закрыть фитингом из комплекта поставки.

5 Регулируемые пластины с храповиками на подъемных стойках допускают полностью горизонтальное выравнивание подъемника, что важно для точных работ на подъемнике при выравнивании колес. Это гарантирует точное выравнивание колес и высокую степень безопасности на рабочем месте.



VAS 6639

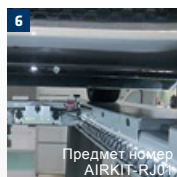
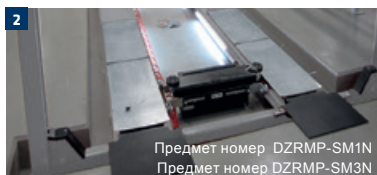


На рисунке показана модель VAS 6639 с премиум-комплектom Premium AK.

Модель	VAS 6639
Грузоподъемность	4000 кг
A высота подъема	1957 мм
C Общая ширина	3473 мм
D Высота подъема / высота подъема	167 мм
Высота подъема / высота подъема с комплектом АК	217 мм
E Длина платформы	4700 мм
F Ширина платформы	560 мм
G Расстояние платформы	800/950/1100 мм
ширина зазора	2954 мм
B Общая длина	6095 мм
Выравнивание колес колесных пар	1525-3987 мм
Мощность привода	4 кВт
Напряжение привода (электрическое)	400 В, 50 Гц
Подача сжатого воздуха	8-10 бар
время подъема	45 с

ДААННЫЕ

ВАРИАНТ



1 Домкратная балка 2600 кг

2 Комплект заглубленного монтажа 4 коротких аппарели, версия с выравниванием колес (DZRMP-SM3N), для аппарелей, рекомендовано применение премиум-комплекта Premium AK (DZRMP-SM1N)

3 Премиум-комплект выравнивания колес для урвневой направляющей (комплект поставки без поворотных дисков) 4300 мм, 4 светодиодных блока, 24 В

4 Дополнительные въездные аппарели 900 мм

5 Комплект для удлинения аппарели, рекомендуется использовать с комплектом Premium AK

6 Комплект подачи воздуха для домкратной балки

7 Премиум-комплект выравнивания колес для урвневого проезда.

4-СТОЕЧНЫЙ ПОДЪЕМНИК

ЭЛЕКТРОГИДРАВЛИЧЕСКИЙ

Электрогидравлический 4-стоечный подъемник **VAS 6358 A**

подходит для всех пассажирских легковых автомобилей и микроавтобусов Transporter (T5/T6) и Crafter.

Подъемная платформа обеспечивает выравнивание колес.

+ Широкие устойчивые направляющие
+ Премиум-комплект точного выравнивания колес, опциональная поставка
+ Подходит для всех легковых автомобилей и микроавтобусов с длинной колесной базой

Все 4-стоечные подъемники оснащены пневматически блокируемым устройством опускания.

Функции вверх, вниз и опускание на устройстве опускания можно удобно контролировать рабочими клавишами.

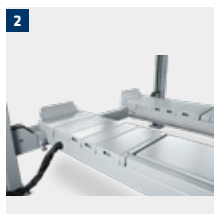
Защищенный от внешнего воздействия и не требующий техобслуживания подъемный цилиндр находится под рабочей поверхностью.

Тихий и высокоэффективный гидравлический блок гарантирует мощный ход и быстрый подъем/опускание.

Широкие направляющие для безопасного и удобного проезда ТС от небольших автомобилей до микроавтобусов и SUV без необходимости изменения ширины колеи направляющей.

VAS 6358 A с опциональным комплектом выравнивания колес и опциональным комплектом для удлинения аппарели.

ОСНОВНЫЕ МОМЕНТЫ В ДЕТАЛЯХ



1 Холоднокатаный профиль рабочей поверхности обеспечивает высокую жесткость.

2 Встроенные в рабочую поверхность рельсы позволяют применять все имеющиеся в продаже домкратные балки.

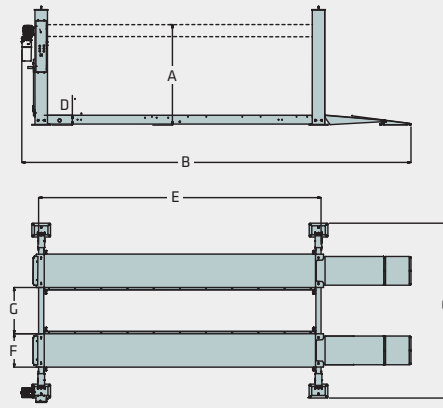
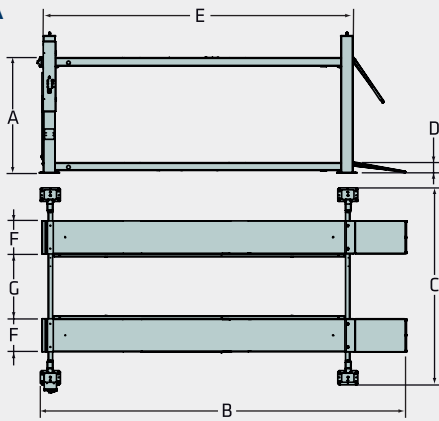
3 Комплект выравнивания колес (АК) со сдвижными пластинами предлагается для точной настройки схода/развала колес.

4 Встроенные выемки в поверхности проезда позволяют установить все стандартные поворотные круги. Если поворотный круг не применяется, выемки можно полностью закрыть фитингом из комплекта поставки.

5 Регулируемые пластины с храповиками на подъемных стойках допускают полностью горизонтальное выравнивание подъемника, что важно для точных работ на подъемнике при выравнивании колес. Это гарантирует точное выравнивание колес и высокую степень безопасности на рабочем месте.



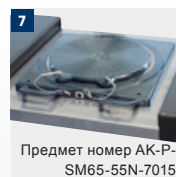
VAS 6358 A



Модель	VAS 6358 A
Грузоподъемность	6.500 кг
A Время подъема	1.990 мм
Высота подъема с комплектом АК	2.040 мм
B Общая длина с удлинением аппарели	7.424 мм
C Общая ширина	3.522 мм
D Высота въезда/съезда	202 мм
Высота въезда/съезда с комплектом АК	252 мм
E Длина съездной платформы	5.500 мм
F Ширина съездной платформы	650 мм
G Промежуток съездной платформы	900 мм
Общая длина	6.930 мм
Клиренс сквозного проезда	2.986 мм
Выравнивание колес по колесной базе	1.500-4.530 мм
Мощность привода	4 кВт
Напряжение привода (электрическое)	400 В, 50 Гц
Подача сжатого воздуха	8-10 бар
Время подъема	45 с

ДААННЫЕ

ВАРИАНТ



- 1 Балка домкрата
- 2 Балка домкрата
- 3 Комплект заглубленного монтажа для SM 65 без комплекта АК
- 4 Комплект освещения
- 5 Дополнительные въездные аппарели
- 6 Комплект для удлинения аппарели, рекомендуется использовать с комплектом Premium АК
- 7 Комплект подачи воздуха
- 8 Премиум-комплект выравнивания колес для уровневой направляющей (комплект поставки без поворотных дисков)

4-СТОЕЧНЫЙ ПОДЪЕМНИК

ЭЛЕКТРОГИДРАВЛИЧЕСКИЙ

Электрогидравлический 4-стоечный подъемник **VAS 772 005** грузоподъемностью 8 т предназначен для разнообразного применения в автомастерских для коммерческих автомобилей.

+ Устойчивая платформа для микроавтобусов
+ Грузоподъемность 8 т, длина направляющей 6,5 м
+ Регулируемая ширина направляющей

Тяговые тросы весьма надежны, гальванизированы и вытягиваются вперед.

Шкивы сделаны большими и оснащены самосмазывающимися подшипниками без техобслуживания.

Холодно-катанный профиль поверхности взезда со встроенными сдвижными рельсами повышает жесткость, причем не только при использовании балок домкрата.

Функции подъема, опускания и опускания с возможностью выгрузки могут удобно контролироваться рабочими органами управления.

Широкий просвет между стойками позволяет устанавливать широкие фургоны тип Transporter, жилые микроавтобусы и пассажирские легковые автомобили.

Защищенный от внешних воздействий опорный цилиндр без обслуживания расположен под рабочей поверхностью.

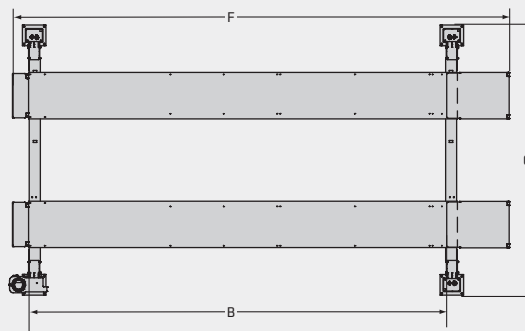
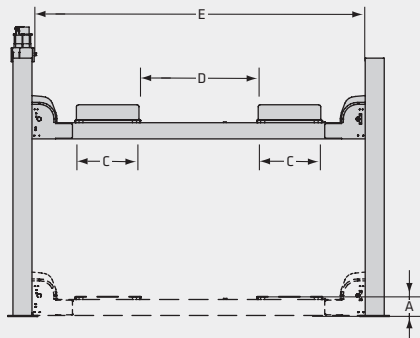
Настраиваемые съездные платформы обеспечивают гибкость в оптимизации доступа под автомобиль, а также возможность движения на узких автомобилях.

ОСНОВНЫЕ МОМЕНТЫ В ДЕТАЛЯХ



1 4-стоечный подъемник оснащен пневматически разблокируемым устройством опускания (через каждые 100 мм). Таким способом облегчается работа тросов и гидравлической системы. Благодаря настраиваемым трещоточным полосам на стойках подъемника, его можно выровнять абсолютно точно по горизонтали.

VAS 772005



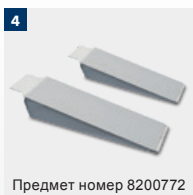
Модель	VAS 772005
Установленные характеристики нагрузки	8.000 кг
Путь перемещения	1.950 мм
время подъема	70 с
A Высота подъема / исходного положения	200 мм
B Длина подъездных путей	6.000 мм (+ 2 x 250 мм)
C Ширина подъездных путей	650 мм
D Пространство подъездных путей	850–1.150 мм
E Ширина сквозного проезда	3.300 мм
F Общая длина	6.948 (7.775) мм
G Общая ширина	3.780 мм
Мощность привода	2,6 кВт
Напряжение подаваемого питания (электрическое)	400 В, 50 Гц
Номинальная характеристика нагрузки подъемника без колес	1.390 кг

ДААННЫЕ

ВАРИАНТ



- 1 Опциональная установка (4 коротких аппарели) без выравнивания колес
- 2 Комплект освещения (4 светодиодных блока, 24 В), 4.800 мм модель
- 3 Поставка Комплект воздуха для Перемычки серии
- 4 Дополнительные пандусы (900 мм)
- 5 Перемычки серии, Грузоподъемность 4.000 кг



НОЖНИЧНЫЙ ПОДЪЕМНИК С КОРОТКИМ ХОДОМ

ЭЛЕКТРОГИДРАВЛИЧЕСКИЙ

Ножничный подъемник с коротким ходом **VAS 791019** специально предназначен для требований в области сервисных работ с шинами и кузовом. Однако он также станет идеальным рабочим местом в автомастерской

для техобслуживания и работа с салоном автомобиля. Разумные вложения позволят быстро организовать дополнительное универсальное рабочее место без затрат на фундамент.

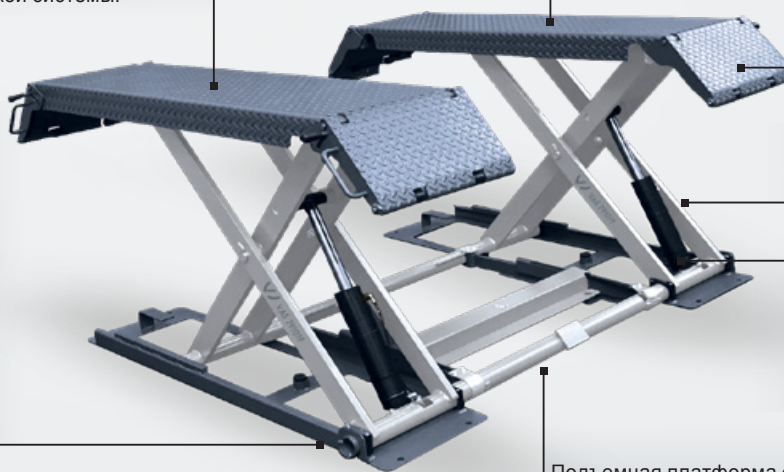
- + Удлинитель платформы блокируется всего лишь одной операцией.
- + Защита от коррозии идеальна для категории CAT 8
- + Безопасность за счет блокировки с гидравлическим приводом

Подъемная платформа полностью и без значительных монтажных работ устанавливается на месте и может немедленно эксплуатироваться, сразу после подключения гидравлической системы.

Низкая высота проезда позволяет обслуживать автомобили с небольшим дорожным просветом.

Остановочная точка по стандарту CE обеспечивает базовую защиту без отражателя. Это также позволяет заглибленный монтаж.

Говоря о защите от коррозии, в первую очередь следует учитывать долговечность - катафорезное покрытие ножничного подъемника дает длительную защиту от коррозии. Катафорезное покрытие состоит из первичного (грунтовка) и порошкового покрытия, обеспечивавших одинаковую с горячим цинкованием защиту, но при существенно лучшей поверхности.

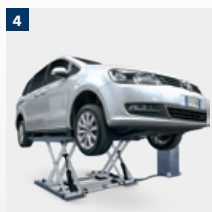


Встроенное экстренное опускание позволяет снять груз в экстренных случаях.

Гидравлическая система надежно работает даже на высоких частотах. Безопасность и общая синхронизация обеспечиваются торсионными (крутильными) волнами.

Подъемная платформа отличается высокой ремонтопригодностью: поворотные пальцы действуют в подшипниках без техобслуживания, а гидравлические линии проложены в хорошо защищенных местах перекладки.

ОСНОВНЫЕ МОМЕНТЫ В ДЕТАЛЯХ



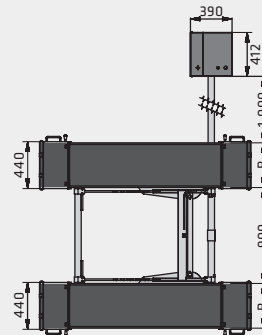
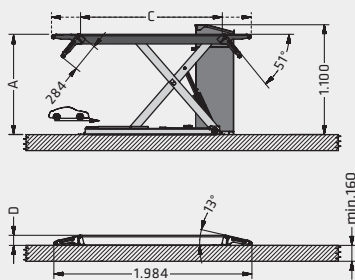
1 Ножничный подъемник оснащается защитной защелкой с гидравлическим приводом, которая фиксирует груз в любой ситуации.

2 Работа ведется с панели управления, прекрасно играющей роль столика для записей за счет эргономически выверенной высоты и угла наклона. Документацию или планшетный компьютер можно положить во встроенное место хранения. Гидравлическая система и электрические компоненты панели легко доступны для удобства пользователя. Прочные нажимные кнопки гарантируют безопасную эксплуатацию подъемника.

3 Многоцелевое применение для небольших и крупных автомобилей - VAS 791019 оснащается нескладываемыми аппаратами по обеим сторонам, которые можно блокировать одной операцией.

4 Обеспечение высот до 2000 мм позволяет также обслуживать лимузины.





Модель	VAS 791019
Установленные характеристики нагрузки	3000 кг
A Путь перемещения	1000 мм
Время подъема в нагруженном состоянии	25 с
Время опускания в нагруженном состоянии	18 с
B Ширина подъездных путей	420 мм
C Длина подъездных путей	1420 - 2000 мм
D Высота подъема / исходного положения	100 мм
Мощность двигателя	2,6 кВт
Электрическое подключение	230/400 В, 50 Гц
Вес	450 кг

ДААННЫЕ

ВАРИАНТ



- 1** Резиновые подкладки, Высота 40 мм, 4 части
- 2** Резиновые подкладки, Высота 80 мм, 4 части
- 3** Длинные въездные аппараты, для спортивных автомобилей
- 4** Мобильный комплект, имеет соединительный элемент, для широкого применения
- 5** Перекладина для подъема автомобилей с точками подхвата в промежуточной секции платформ
- 6** Монтажная коробка для установки на уровне пола, Поддерживающие блоки для складывающихся аппаратов
- 7** Монтажная коробка для установки на уровне пола, монтажная рама (оцинковано)

ДВОЙНОЙ НОЖНИЧНЫЙ ПОДЪЕМНИК

ЭЛЕКТРОГИДРАВЛИЧЕСКИЙ

Низкопрофильный двойной ножничный подъемник **VAS 791017** специально разработан для сервисного обслуживания и ремонта. Вновь разработанные многоцелевые

монтажные платформы обеспечивают широкий спектр крепления.

- + Наилучшая защита от коррозии в стандартной комплектации
- + Очень прочная стальная конструкция
- + Полностью проверенная, надежная гидравлика

ОСОБЕННОСТИ

Оснащение остановочными точками по стандарту CE гарантирует защиту без ножного отражателя. Также разрешен заглушенный монтаж.

Малая габаритная высота упрощает прием автомобилей с низким клиренсом.

Конструкция отличается высокой устойчивостью. Сделано из прочных ножничных механизмов.

Экстренное опускание возможно в случае неисправности питания.

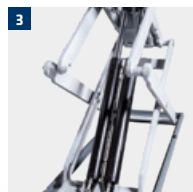
Все гидравлические цилиндры допускают поворот. Это повышает свободу проведения сервиса.

Полностью гидравлическая система со встроенной автономной вентиляцией гарантирует надежную работу даже в условиях грязи.



На рисунке показано VAS 791017

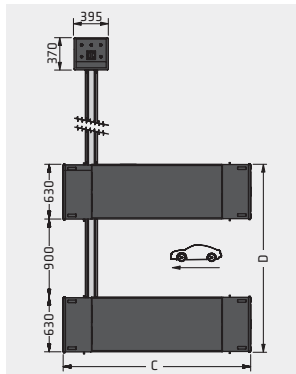
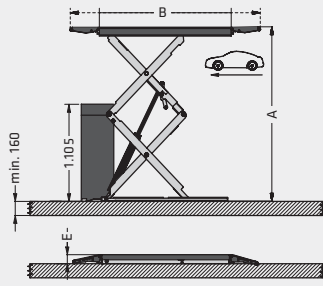
ОСНОВНЫЕ МОМЕНТЫ В ДЕТАЛЯХ



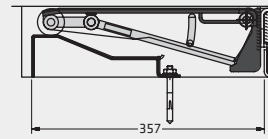
- 1 Стандартное горячее цинкование с дополнительным порошковым покрытием платформы и базовой рамы.
- 2 Простая блокировка аппарелей для удлинения монтажной области.
- 3 Резервированная двойная гидравлическая система «ведущий-ведомый» позволяет обойтись без дополнительных защитных защелок. Двойная безопасность – предотвращение подъема или опускания только на одной стороне.
- 4 Широкий спектр крепления за счет вновь разработанных многоцелевых монтажных платформ.
- 5 Легкое проведение выкатывания за счет монтажа на уровне пола.
- 6 Очень простое обеспечение выкатки даже для поднятых автомобилей благодаря продуманной конструкции.
- 7 Легко выполнить установку над полом, поскольку платформа имеет малую высоту клиренса.
- 8 Резиновые накладки из комплекта поставки надежно защищают под кузовом автомобиля.



VAS 791017 Выше уровня грунта



Аппарели съезда, Установочная рама



Точно расположенные и прочные нажимные кнопки обеспечивают безопасную работу подъемной платформы.

Документацию или планшетный компьютер можно положить на встроенный лоток. Он также превосходен в роли подставки.

Уже установленная панель управления имеет тихий гидравлический блок, что вносит свой вклад в снижение монтажных работ.

Техобслуживание на первом плане: боковые панели можно снять на всех 4 сторонах, электрические компоненты находятся под поворотной рабочей и письменной консолью.

Можно поместить слева или справа. Длина трубки между подъемной платформой и консолью равна 2 м.

Модель	VAS 791017
Установленные характеристики нагрузки	3500 кг
A Путь перемещения	1945 мм
B Длина платформы	1500-2160 мм
C Общая длина	2.160 мм
D Общая ширина	2060/2160 мм
Время подъема в нагруженном состоянии	40 с
Время опускания в нагруженном состоянии	40 с
E Высота подъема / исходного положения	105 мм
мощность двигателя	3 кВт
Напряжение подаваемого питания (электрическое)	230/400 В, 50 Гц
Вес	885 кг

ВАРИАНТ



- 1 Монтажный комплект для заглубленной установки
- 2 Монтажный комплект для заглубленной установки, горячее цинкование с рамой из металлических уголков
- 3 Дополнительные аппарели для спортивных автомобилей, Длина 860 мм (1 комплект / 4 части), горячее цинкование и порошковое покрытие.
- 4 Перекладина для поддержки автомобилей, точки подхвата которых находятся в промежуточной части платформ.
- 5 Поворотный резиновый блок, пирамидальный усеченный, с зажимными накладками высотой 30 мм (1 комплект/4 части).
- 6 Поворотный резиновый блок, пирамидальный усеченный, с зажимными накладками высотой 70 мм (1 комплект/4 части).
- 7 Комплект питания POWER KIT, розетка 230 В

ДВОЙНОЙ НОЖНИЧНЫЙ ПОДЪЕМНИК

ЭЛЕКТРОГИДРАВЛИЧЕСКИЙ

Низкопрофильный двойной ножничный подъемник **VAS 791925** специально разработан для сервисного обслуживания и ремонта. Версия **VAS 791925** обеспечивает даже безопасный подъем VW T5 / T6 (короткие колесные базы)

а также длинные седаны премиум-класса, например BMW серии 7 G12.

+ Регулируемый монтаж до 2358 мм
+ Наилучшая защита от коррозии в стандартной комплектации
+ Очень прочная стальная конструкция

Оснащение остановочными точками по стандарту CE гарантирует защиту без ножного отражателя. Также разрешен заглубленный монтаж.

Экстренное опускание без проблем возможно в случае неисправности питания.

Малая габаритная высота упрощает прием автомобилей с низким клиренсом.

Конструкция отличается высокой устойчивостью. Ножничные механизмы из прочного материала.

Все гидравлические цилиндры допускают поворот. Это повышает свободу проведения сервиса.

Полностью гидравлическая система со встроенной автономной вентиляцией гарантирует надежную работу даже в условиях грязи.

Находящиеся на уровне грунта аппарели защищают гидравлические линии и также обеспечивают безопасный доступ.

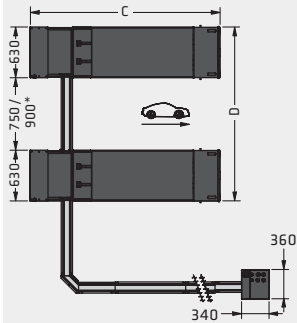
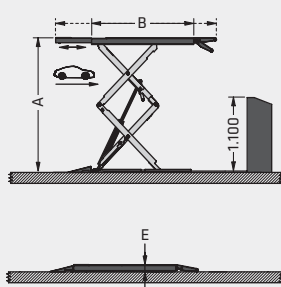
ОСНОВНЫЕ МОМЕНТЫ В ДЕТАЛЯХ



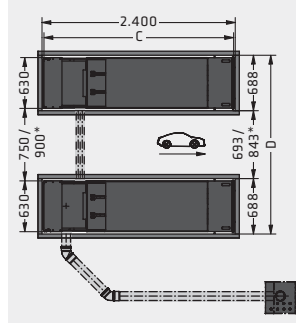
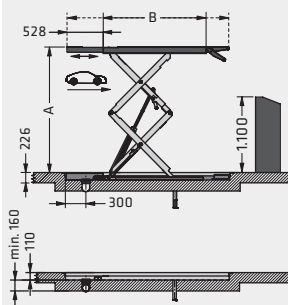
- 1 Долговечность в области защиты от ржавчины очень важна – среди прочего, за счет стандартного горячего цинкования с дополнительным порошковым покрытием платформы и базовой рамы.
- 2 Резервированная двойная гидравлическая система «ведущий-ведомый» позволяет обойтись без дополнительных защитных защелок. Двойная безопасность – предотвращение подъема или опускания только на одной стороне.
- 3 Продуманная конструкция позволяет легко обеспечить выкатывание даже поднятого автомобиля.
- 4 Легкое проведение выкатывания за счет монтажа на уровне пола.
- 5 Возможен простой поверхностный монтаж благодаря малой высоте клиренса платформы.
- 6 Резиновые накладки из комплекта поставки надежно защищают под кузовом автомобиля.



VAS 791025 Выше уровня грунта



VAS 791025 Заглубленный



Точно расположенные и прочные нажимные кнопки обеспечивают безопасную работу подъемной платформы.

Документацию или планшетный компьютер можно положить на встроенный лоток. Он также превосходен в роли подставки.

Уже установленная панель управления имеет тихий гидравлический блок, что вносит свой вклад в снижении монтажных работ.

Техобслуживание на первом плане: боковые панели можно снять на всех 4 сторонах, электрические компоненты находятся под поворотной рабочей и письменной консолью.

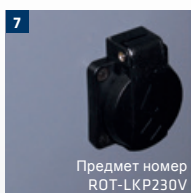
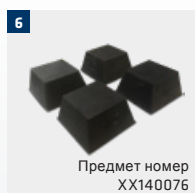
Можно поместить слева или справа. Длина трубки между подъемной платформой и консолью равна 2 м.

Модель

VAS 791025

Установленные характеристики нагрузки	3500 кг
A Путь перемещения	1940 мм
B Длина платформы	1500-2358 мм
C Общая длина	2.358 мм
D Общая ширина	2060/2160 мм
Время подъема в нагруженном состоянии	40 с
Время опускания в нагруженном состоянии	40 с
E Высота подъема / исходного положения	105 мм
мощность двигателя	3 кВт
Напряжение подаваемого питания (электрическое)	230/400 В, 50 Гц
Вес	885 кг

ВАРИАНТ



1 Монтажный комплект для заглубленной установки без рамы из металлических уголков.

2 Монтажный комплект DS35EX для заглубленной установки, горячее цинкование с рамой из металлических уголков.

3 Дополнительные аппараты для спортивных автомобилей. Длина 860 мм (1 комплект / 4 части), горячее цинкование и порошковое покрытие.

4 Перекладина для поддержки автомобилей, точки подхвата которых находятся в промежуточной части платформ

5 Поворотный резиновый блок, пирамидальный усеченный. с зажимными накладками высотой 30 мм (1 комплект/4 части)

6 Поворотный резиновый блок, пирамидальный усеченный с зажимными накладками высотой 70 мм (1 комплект/4 части)

7 Комплект питания POWER KIT, розетка 230

НОЖНИЧНЫЙ ПОДЪЕМНИК

ЭЛЕКТРОГИДРАВЛИЧЕСКИЙ

Ножничные подъемники **серии VAS 791015 и VAS 791023** представляют собой высокоточные подъемники для выравнивания колес, которые также можно использовать на рабочих местах диагностики (системах помощи) и на участках для регулировки фар.

Модель **VAS 791023** идеально подходит для любых категорий автомобилей, включая Crafter с длинной колесной базой. Модель **VAS 791015** оптимально подходит для специализированных автомобильных компаний.

- + Превосходная защита от коррозии
- + Горячее цинкование вместе с порошковой окраской в стандартной комплектации
- + Грузоподъемность 4,5 / 5,5 т при полезной длине направляющей 4800/5200 мм
- + Пневматически блокируемые сдвижные пластины

Блок управления оснащен манометром в стандартной комплектации, что обеспечивает эффективную помощь при установке или диагностике неисправностей.

Напольные подшипники соединены с устойчивой рамой, что упрощает правильный монтаж подъемника и обеспечивает дополнительную стабилизацию.

Остановочные точки по стандарту CE обеспечивают защиту ног без ножного отражателя. Также разрешен заглубленный монтаж.

Для безопасного и профессионального подъема осей без разгрузки пружины доступны гидropневматические домкратные балки грузоподъемностью 2,6 т или 4,0 т.

Все гидравлические цилиндры допускают поворот. Это повышает свободу проведения работ пользователем.

Главные цилиндры оснащены пневматически блокируемым устройством опускания. Это гарантирует точное выравнивание колес и высокую степень безопасности на рабочем месте.

Устойчивость вместе с низкой высотой въезда обеспечивают точное выравнивание колес. Сам ножничный механизм изготовлен из прочного материала.



ОСНОВНЫЕ МОМЕНТЫ В ДЕТАЛЯХ



1 Долговечность в области защиты от ржавчины очень важна - среди прочего, за счет стандартного горячего цинкования с дополнительным порошковым покрытием.

2 Полностью гидравлическая система со встроенной автономной вентиляцией гарантирует надежную работу даже в загрязненных условиях.

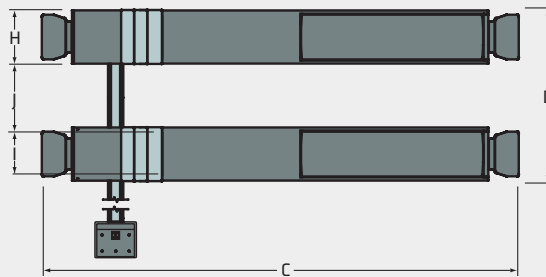
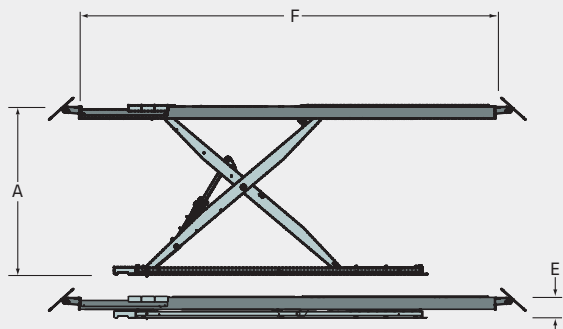
3 Встроенные выемки в поверхности проезда позволяют использовать все доступные на рынке поворотные круги. Опорная поверхность, а также заполнители, изготовлены горячим цинкованием. Если поворотные круги не используются, выемки можно полностью закрыть.

4 Цинкованные, пневматически блокируемые сдвижные пластины создают основу для работ без усилий при выравнивании колес. Шариковые подшипники гарантируют надежную и плавную работу с длительным сроком службы.

5 Продуманные роликовые ограждения позволяют использовать их по всей длине проезда.



VAS 791023



Встроенное экстренное опускание позволяет опустить груз в экстренной ситуации. Работа производится на безопасном расстоянии от управляющей консоли.

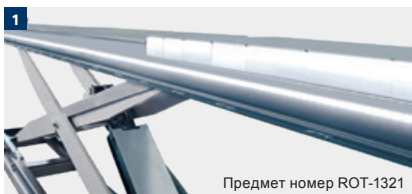
Надежные нажимные кнопки гарантируют подъемнику безопасную эксплуатацию.

Документы или планшетные компьютеры найдут свое место во встроенной области хранения. Также превосходно используется как письменный столик.

Консоль управления со встроенным гидравлическим блоком, что вносит свой вклад в снижении затрат на техобслуживание. Возможно расположение справа или слева.

Модель	VAS 791023	VAS 791015
Номинальная грузоподъемность	5500 кг	4500 кг
A Ход	1750 мм	1780 мм
C ТОбщая длина	6010 мм	5610 мм
D Общая ширина	2230 мм	2230 мм
E Высота превышения/покоя	320 мм	285 мм
F Длина съездных платформ	5200 мм	4800 мм
H Ширина съездных платформ	665 мм	665 мм
Время подъема, с грузом	55 с	55 с
Время опускания, с грузом	40 с	40 с
Приводная мощность	3 кВт	3 кВт
Напряжение электропитания	230/400 В, 50 Гц	230/400 В, 50 Гц
Вес	3340 кг	2010 кг

ВАРИАНТ



1 Комплект освещения
4 светодиодных блока, 24 В

2 Шарнирный луч
Грузоподъемность 2600 кг

3 Шарнирный луч
Грузоподъемность 4000 кг



ВЕРТИКАЛЬНЫЙ НОЖНИЧНЫЙ ПОДЪЕМНИК

ЭЛЕКТРОГИДРАВЛИЧЕСКИЙ

Вертикальные ножничные подъемники серии V55 и V45 (VAS 791029 и VAS 791027) – это высокоточные подъемные платформы для рабочих станций регулировки гео-

метрии колес и диагностики (вспомогательные системы) грузоподъемностью 5,5 или 4,5 т и полезной длиной направляющей 5400 или 4800 мм.

+ Превосходная защита от коррозии - KTL покрытие плюс порошковое покрытие в стандартной комплектации
+ Соответствуют требованиям VOLKSWAGEN AG
+ Много места под подъемной платформой с доступом сбоку

Консоль управления со гидравлическим блоком, установленным на заводе-изготовителе, что вносит свой вклад в снижении затрат на техобслуживание. Возможно расположение справа или слева.

Надежные нажимные кнопки для эксплуатации подъемной платформы с высокой чувствительностью.

Документы или планшетные компьютеры найдут себе место во встроенной области хранения на консоли управления, которая также прекрасно подходит в качестве опоры для письма.

Подъемные ножницы включаются вблизи контактной зоны колес, тем самым обеспечивая очень высокую устойчивость для подъемной платформы. Вместе с точно изготовленными и усиленными направляющими соответствуют техническим характеристикам VOLKSWAGEN AG.

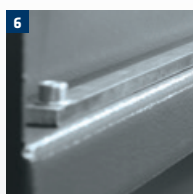
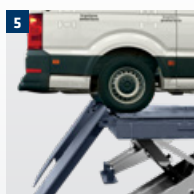
Данная конструкция обеспечивает максимальный просвет под подъемной платформой и боковой доступ.

Плоский проезд позволяет применение в зоне регулировки фар.

Стандартные остановочные точки CE-Stop обеспечивают защиту ног без ножного ограждения и легкую установку на уровне пола.



ОСНОВНЫЕ МОМЕНТЫ В ДЕТАЛЯХ



1 Опорная поверхность для поворотного круга имеет возможность выравнивания и имеет заводскую предварительную установку на "0".

2 Специальные прокладки снабжены пластмассовыми упорами, за счет этого предотвращается коррозия и снижается шум.

3 Прочные пластиковые шарики в ручную фиксируемых подвижных пластин гарантируют надежную и плавную работу с длительным сроком службы.

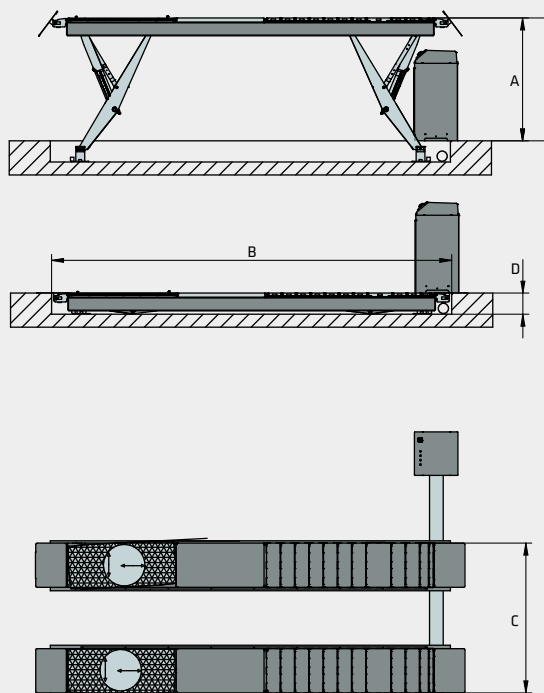
4 Главные цилиндры оснащены пневматически разблокируемым устройством опускания. Храповая лента прикручена и регулируется винтами. Это гарантирует точное выравнивание колес.

5 Продуманные роликовые ограждения позволяют использовать их по всей длине проезда.

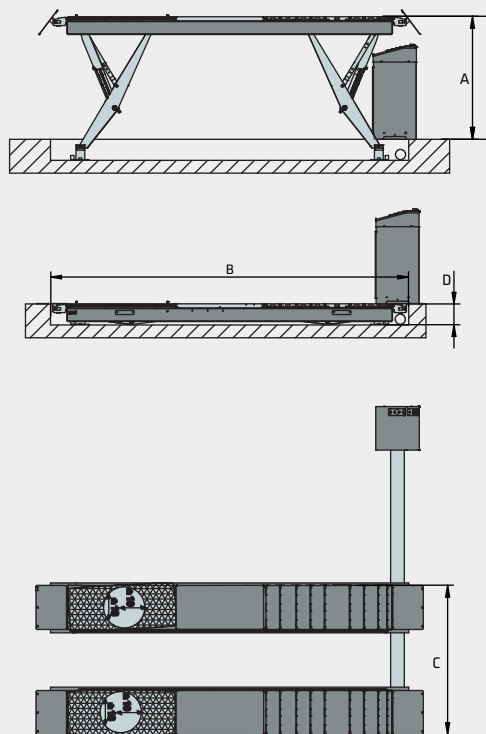
6 Для применения дополнительной домкратной балки устанавливается оцинкованная направляющая.



VAS 791029 Подпольный



VAS 791027 Подпольный



Модель	VAS 791029	VAS 791027
Установленные характеристики нагрузки	5.500 кг	4.500 кг
A Путь перемещения	1.800 мм	1.800 мм
B Общая длина	6.310 мм	5.710 мм
C Общая ширина	2.200 мм	2.200 мм
D Высота подъема / исходного положения	305 мм	305 мм
Длина подъездных путей	5.400 мм	4.800 мм
Ширина подъездных путей	650 мм	650 мм
Мощность привода	4 x 2,6 кВт	4 x 2,6 кВт
Напряжение подаваемого питания (электрическое)	230/400 В, 50 Гц	230/400 В, 50 Гц
Время подъема в нагруженном состоянии	35 с	35 с
Время опускания в нагруженном состоянии	35 с	35 с
Вес	2.500 кг	2.300 кг

ВАРИАНТ



- 1 Комплект освещения, 4 светодиодных блока, 24 В
- 2 Домкратная балка, Грузоподъемность 2600 кг

ПОДЪЕМНЫЙ СТОЛ

ЭЛЕКТРОГИДРАВЛИЧЕСКИЙ

После представления нового поколения силовых блоков концерн Volkswagen AG также установил новые стандарты в области ремонта двигателей. Двигатели должны сниматься и устанавливаться вместе со своей коробкой

передач снизу как единый блок. Это легко сделать подъемным столом VAS 6131 B.

- + Подъемный стол для всех моделей автомобилей
- + Идеален для снятия и установки узлов автомобиля
- + Высокая устойчивость
- + Разнообразные области применения

Четкость и продуманность множества равномерно расположенных резьбовых отверстий для установки разнообразных опор

Специальное оборудование обеспечивает быстрое снятие и установку двигателя и трансмиссии

Тонкая и простая конструкция обеспечивает свободное перемещение под автомобилем

Применение механического тягового стержня гарантирует простоту и безопасность размещения на подъемном столе.



Из-за веса силовой передачи автомобиля примерно 800 кг нельзя использовать имеющиеся домкраты для двигателя и коробки передач. Это легко сделать на подъемном столе VAS 6131 B. Такая стратегия монтажа и снятия будет использоваться в будущих моделях автомобилей.

ОСНОВНЫЕ МОМЕНТЫ В ДЕТАЛЯХ



1 Для доступа ко всем точкам подхвата погрузочную платформу можно наклонять в трех измерениях на 60 мм.

2 Монтажная пластина отдельная и сдвижная, поэтому мотор и передача могут быть разделены на ножничном подъемнике без особых усилий.

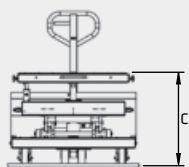
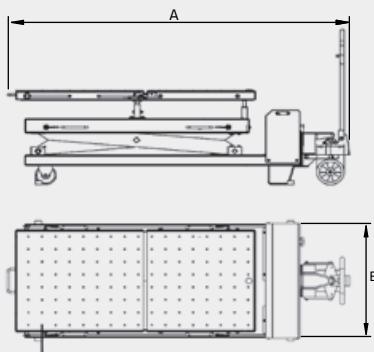
3 Для универсального применения подъемного стола пластины мотора и передачи поставляются с сетчатым шаблоном отверстий. Для специальной адаптации под агрегаты соответствующие приемные части вкручены в пластины.

4 Электрогидравлические средства легко контролировать с дистанционного управления из комплекта поставки.

5 Опции боковой блокировки позволяют фиксировать верх стола.

6 За счет механического подъемного тягового стержня подъемный стол готов к эксплуатации на втором такте. За счет высокопроизводительного насоса максимальная высота подъема достигается всего лишь за несколько тактов насоса.



VAS 6131B

Модель	VAS 6131B
Грузоподъемность	1,2 Т
Ход	1050 мм
Время хода загружено	31 сек
Снижение времени загрузки	24 сек
Длина записи макс.	1800 мм
Максимальная монтажная ширина	800 мм
A Протяжённость	2481 мм
B Ширина	920 мм
C Рост	750 мм
Масса	695 кг



ДА́ННЫЕ

МОНТАЖНЫЕ ТЕЛЕЖКИ ДЛЯ КОЛЁС

АККУМУЛЯТОРНОЕ ПИТАНИЕ

Тележка монтажа колес **VAS 6266** - это мощный рабочий инструмент, подходящий для монтажа и транспортировки колес. Несколько практичных деталей обеспечивает гибкое применение в любой автомастерской.

+ аккумулятор обеспечивает до 100 операций подъема и опускания
+ Подъемный шпindel, не требующий техобслуживания
+ Безопасное перемещение

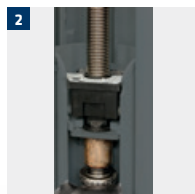
Подъемный шпindel, не требующий техобслуживания: Новейшая конструкция эффективно защищает подъемный шпindel от грязи и других внешних воздействий. Ход за счет мощного электромотора со встроенными защитными тормозами.

Мощность: Объемный, с удвоенной поверхностью пластин аккумулятор обеспечивает до 100 операций подъема и опускания. За счет входящего в комплект поставки универсального генератора можно быстро подзарядить аккумулятор.



Безопасное перемещение: 4 ролика и относительно низкий центр тяжести обеспечивают оптимальное маневрирование вместе с высокой стабильностью. Два стояночных тормоза гарантируют безопасность опоры.

ОСНОВНЫЕ МОМЕНТЫ В ДЕТАЛЯХ



1 Колеса крупных модернизированных владельцем автомобилей, внедорожников (SUV) и небольших однообъемных легковых фургонов имеют значительный собственный вес 35-45 кг.

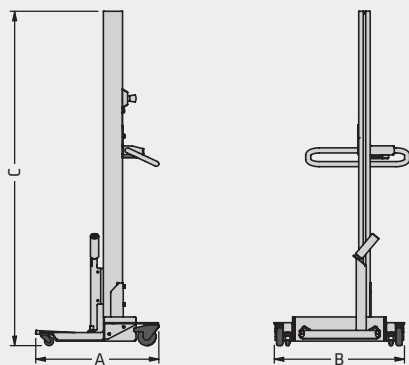
2 Мобильная модель Wheel Carriage VAS 6266 - это мощное и эффективное средство не только для монтажа, но и для транспортировки колес.

3 Эргономика: Под держателем инструментов находятся кнопки Вверх/вниз. Легко работать.



4 Vario-Fork: Vario-Fork - это многоцелевая захватная вилка с 5 поддерживающими роликами - для оптимальной опоры колесу и легкости позиционирования под автомобилем.



VAS 6266

Модель	VAS 6266
Грузоподъемность	80 кг
Размер шины	135/80 R13–325/35 R22
Ход	1.440 мм
Время подъема	20 с
Время опускания	15 с
A длина	688 мм
B Ширина	726 мм
C Высота	1826 мм
Вес на стойку	60 кг

ДА́ННЫЕ

ШИНОМОНТАЖНЫЙ СТЕНД

ИНВЕРТОРНЫЙ ШИНОМОНТАЖНЫЙ СТЕНД

VAS 741067 Монтажные головка и рычаг, легковые автомобили, диаметр обода 10" - 26,5".

+ Пневматическая фиксация 4 лапами для диаметра обода 10" - 24" при внешнем захвате или 12" - 26,5" при внутреннем захвате

Стойка подгонки, пневматически наклоняемая ножной педалью

С монтажными головкой и рычагом

Больше места для отжимной лопатки

Крупные габаритные размеры шасси

Регулировка скорости ножной панелью оператора

Пневматическая отжимная лопатка

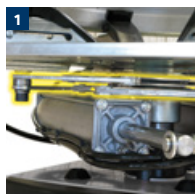
Монтажная головка пневматически освобождается по горизонтали и вертикали

Фильтр, смазывающее устройство и манометр

Удлиненный корпус станка увеличивает устойчивость и стабильность во время работы

Работа ножной педалью

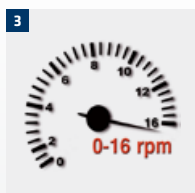
ОСНОВНЫЕ МОМЕНТЫ В ДЕТАЛЯХ



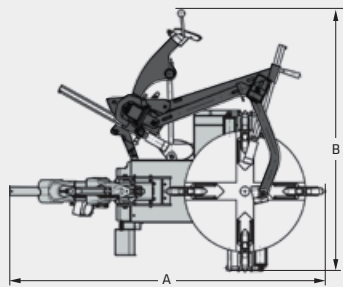
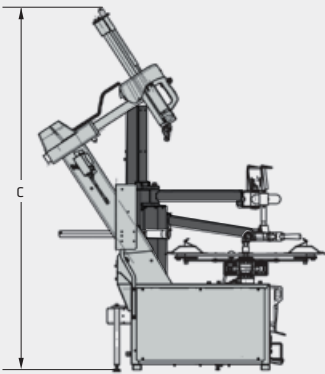
1 Двойная синхронизация для превосходного распределения усилий захвата

2 Съемный педальный блок для упрощения технического обслуживания

3 Инверторный мотор с ограничителем скорости для защиты шины от избыточных усилий (0 - 16 об/мин)



VAS 741067



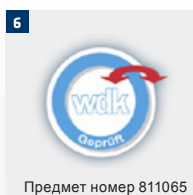
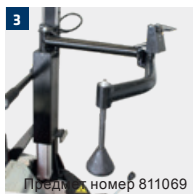
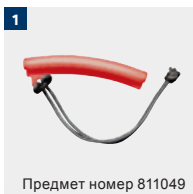
Модель

VAS 741067

Макс. ширина обода	15 дюймы
Макс. диаметр колеса	1092 мм
Наружный диапазон захвата	10 - 24 дюймы
Усилие отрыва обода	36000 Н
Частота вращения	0 - 16 об/мин
Макс. крутящий момент	1200 Н*м
Инверторный электромотор	1,5 кВт
Мощность мотора	0,75 кВт
Подача сжатого воздуха	8 - 10 бар
Частота сети электропитания	50/60 Гц
Напряжение сети электропитания (перем. ток)	180/260 В
Фазы	1
Защита предохранителем	16 А, медленное
A Длина	1556 мм
B Ширина	1885 мм
C Высота	2016 мм
Масса	340 кг

ДА́ННЫЕ

ВАРИАНТ



- 1 Пластиковая защита фланца обода
- 2 Пластиковая защита отжимной лопатки
- 3 Пневматический инструмент разбортовки
- 4 "Волшебный шнур" с растяжением
- 5 Серповидный отжимной рычаг
- 6 Сертификат WDK
 - + Пластиковая защита монтажной головки
 - + Пластиковая защита зажимных губок
 - + Операция накачивания шины ножной педалью
 - + Дополнительный отсек для клапанов/аксессуаров
 - + Конический ролик для инструмента разбортовки
 - + Защитная пленка боковины
 - + Ограничитель разбортовки для отжимной лопатки Limitador de carrera destalonador

ШИНОМОНТАЖНЫЙ СТАНОК

АВТОМАТИЧЕСКИЙ ШИНОМОНТАЖНЫЙ СТАНОК

VAS 741065 Безрычажный, с пневматическими лопаткой отжатия и подъемником колеса, легковые автомобили, диаметр обода 10" - 30".

+ Шиномонтажный безрычажный станок 10" - 30", оснащенный патентованным монтажным инструментом Butler для снятия/монтажа без превышения нагрузки любых шин с любыми ободами (стандартные, низкопрофильные UHP, RunFlat)

Стрела отжимной лопатки

Дружественная пользователю консоль

Кнопка сдвига диска вперед для корректной и безопасной разборки без повреждения боковой части шины и датчика давления

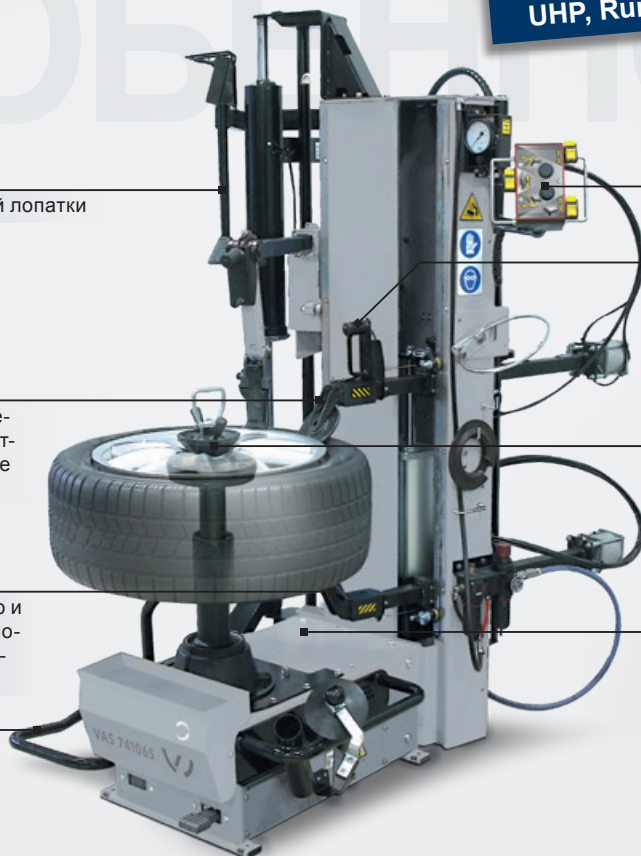
Быстрое зажимание

Синхронизированное положение 2 отжимных дисков и отдельное позиционирование монтажного инструмента

Шина разберется быстро и безопасно двумя противоположными и синхронизированными отжимными дисками

Пневматический колесный подъемник

Электродвигатель с инвертором и ограничитель скорости для индивидуального управления скоростью



ОСНОВНЫЕ МОМЕНТЫ В ДЕТАЛЯХ



1 Оснащается патентованной самоблокирующейся пластиной с дополнительным захватом:

- Также подходит для реверсных ободьев
- Благодаря самоблокирующейся пластине захват колеса выполняется быстро и с минимальным усилием

2 Синхронизированное положение 2 отжимных дисков и отдельное позиционирование монтажного инструмента

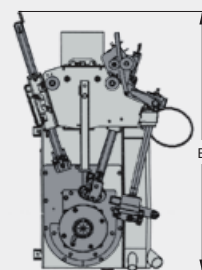
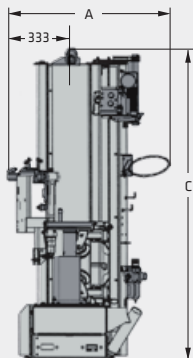
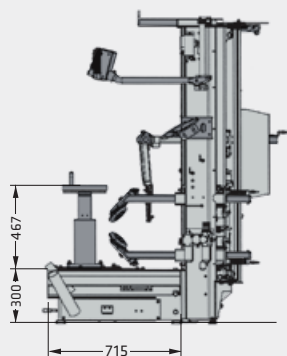
- Шина разберется быстро и безопасно двумя противоположными и синхронизированными отжимными дисками

3 Верхняя монтажная головка из не оставляющего царапин материала для работ без повреждений рядом с краем обода (эффект нулевого усилия)

ОБЩИЕ АКСЕССУАРЫ ПО ЗАПРОСУ:

- + Универсальный фланец для колес без центрального отверстия, также подходит для монтажа колес в реверсном положении



VAS 741065**Модель****VAS 741065**

Диапазон захвата	10 - 30 дюймы
Макс. ширина обода	15 дюймы
Макс. диаметр колеса	1143 мм
Усилие отрыва обода	12000 Н
Частота вращения	0 - 16 об/мин
Макс. крутящий момент	1200 Н*м
Инверторный электромотор	1,5 кВт
Мощность мотора	0,75 кВт
Подача сжатого воздуха	8 - 10 бар
Частота сети электропитания	50/60 Гц
Напряжение сети электропитания (перем. ток)	200/265 В
Фазы	1
Защита предохранителем	16 А, медленное
A Длина	875 мм
B Ширина	1320 мм
C Высота	1735 мм
Масса	330 кг

ДААННЫЕ

ВАРИАНТ



- 1** Пластиковая защита фланца обода
- 2** "Волшебный шнур" с растяжением
- 3** Защитная пленка боковины (с поддержкой тягового усилия)
- + Монтажная головка (запасная)
- + Замок быстрого захвата
- + Пневматические отжимная лопатка и подъемник колеса

ШИНОМОНТАЖНЫЙ СТАНОК

АВТОМАТИЧЕСКИЙ ШИНОМОНТАЖНЫЙ СТАНОК

VAS 741063 Безрычажный, с пневматическими лопаткой отжатия и подъемником колеса, легковые автомобили, диаметр обода 10" - 34",

+ Шиномонтажный безрычажный станок 10" - 34", оснащенный патентованным монтажным инструментом Butler для снятия/монтажа без превышения нагрузки любых шин с любыми ободами (стандартные, низкопрофильные UHP, RunFlat)

Верхняя монтажная головка из не оставляющего царапин материала для работ без повреждений рядом с краем обода (эффект нулевого усилия)

Без рычага

Нижняя монтажная головка
- Сделана из нецарапающего материала
- Монтаж низкопрофильной бортовой части шины без монтажного рычага
- монтажный инструмент вставляется между шиной и ободом, зажимая бортовую часть при вращении колеса
Безрычажный - без монтажного рычага

Пневматический колесный подъемник

Синхронизированное положение 4 рабочих стрел (2 монтажных инструмента и 2 ролика дисков отжимной лопатки) согласно диаметру колеса - лазерный указатель направления показывает оператору корректное положение разбортовки

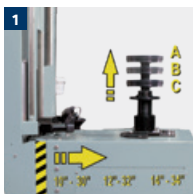
Дружественная пользователю консоль с функцией памяти

Имеется удерживающее кольцо для монтажной пасты

Блок подготовки сжатого воздуха (водяной сепаратор, управление давлением и смазка)

Область хранения для размещения аксессуаров, клапанов и инструментов

ОСНОВНЫЕ МОМЕНТЫ В ДЕТАЛЯХ



1 Патентованная самоблокирующаяся пластина с дополнительным захватом, также подходит для реверсных ободьев

Патентованная самоблокирующаяся пластина с дополнительным захватом для центральной посадки колеса

- Автоматическое увеличение зажимного давления во время вращения

- Три регулируемых рабочих положения



2 Датчики обода на дисках для корректной и безопасной разбортовки без повреждения боковой части шины и датчика давления

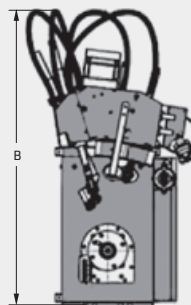
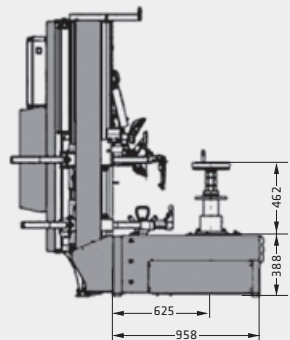
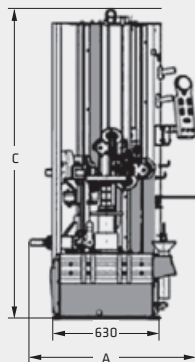
3 Электродвигатель с инвертором и ограничитель скорости для индивидуального управления скоростью

4 Кнопка "Память" для записи высоты инструмента обеспечивает экономию времени во время работ по монтажу и снятию

ОБЩИЕ АКСЕССУАРЫ ПО ЗАПРОСУ:

+ Универсальный фланец для колес без центрального отверстия, также подходит для монтажа колес в реверсном положении

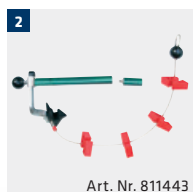
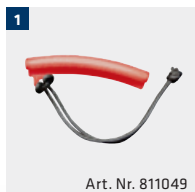


VAS 741063**Модель****VAS 741063**

Диапазон захвата	10 - 34 дюймы
Макс. ширина обода	15 дюймы
Макс. диаметр колеса	1370 мм
Усилие отрыва обода	12000 Н
Частота вращения	0 - 16 об/мин
Макс. крутящий момент	1200 Н*м
Инверторный электродвигатель	1,5 кВт
Мощность мотора	0,75 кВт
Подача сжатого воздуха	8 - 10 бар
Частота сети электропитания	50/60 Гц
Напряжение сети электропитания (перем. ток)	200/265 В
Фазы	1
Защита предохранителем	16 А, медленное
A Длина	951 мм
B Ширина	1567 мм
C Высота	1842 мм
Масса	370 кг

ДАННЫЕ

ВАРИАНТ



1 Пластиковая защита фланца обода

2 "Волшебный шнур" с растяжением

3 Защитная пленка боковины (с поддержкой тягового усилия)

+ Монтажная головка (запасная)

+ Замок быстрого захвата

+ Сертификат WDK

+ Пневматическая отжимная лопатка

+ Толкатель WDK

+ Пневматический колесный подъемник

БАЛАНСИРОВОЧНЫЙ СТАНОК

БАЛАНСИРОВОЧНЫЙ СТАНОК С ЭЛЕКТРОННЫМ МОНИТОРОМ

VAS 741073 Сенсорный экран, клавиатура, комплект конусов, конус для SUV, измерительная стрела для ширины обода, легковые автомобили, диаметр обода 10" - 26"

+ 10-дюймовый сенсорный экран с дополнительной клавиатурой



ОСНОВНЫЕ МОМЕНТЫ В ДЕТАЛЯХ



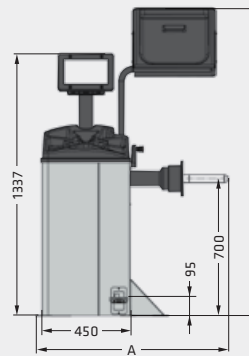
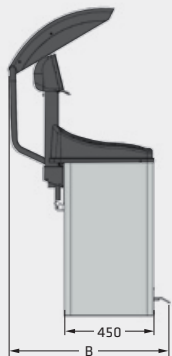
1 Внешняя измерительная стрела для прямого ввода ширины обода в динамическую программу

2 Автоматический запуск при опускании колесного ограждения

+ Станок автоматически остановит колесо в положении наружного дисбаланса, а нажатие кнопки переведет в положение внутреннего дисбаланса



VAS 741073



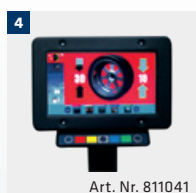
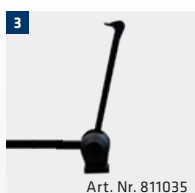
Модель	VAS 741073
Скорость измерения	< 100 об/мин
Время измерения	6 с
Точность балансировки	+/- 1 г
Ширина обода	1,5 - 22 дюймы
Диаметр обода	10 - 26 дюймы
Макс. диаметр колеса	44 дюймы
Макс. вес колеса	70 кг
Частота сети электропитания	50/60 Гц
Напряжение сети электропитания (перем. ток)	110 - 230 В
Фазы	1
A Длина	979 мм
B Ширина	819 мм
C Высота	1571 мм
Масса	120 кг

ДААННЫЕ

ВАРИАНТ



- 1** Комплект конусов для легковых автомобилей Ø 44 - 112 мм
- 2** Конус SUV, Ø 95 - 132 мм
- 3** Сонар для измерения ширины
- 4** Клавиатура для сенсорного экрана



БАЛАНСИРОВОЧНЫЙ СТАНОК

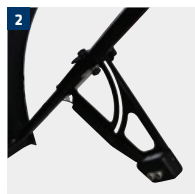
БАЛАНСИРОВОЧНЫЙ СТАНОК С ЭЛЕКТРОННЫМ МОНИТОРОМ

VAS 741071 Сенсорный экран, лазерная указка H6, комплект конусов, конус для SUV, легковые автомобили, диаметр обода 10" - 30".

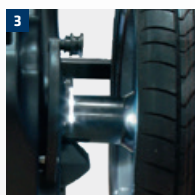
+ 19-дюймовый монитор с сенсорным экраном



ОСНОВНЫЕ МОМЕНТЫ В ДЕТАЛЯХ



- 1** Отмечает положение грузика лазерной линией на 6 часов (для клеевых грузиков)
- 2** Автоматический сонар ширины колеса для его измерения
- 3** Светодиодная лампочка
- 4** Электронный балансировочный станок с пневматическим зажимным устройством

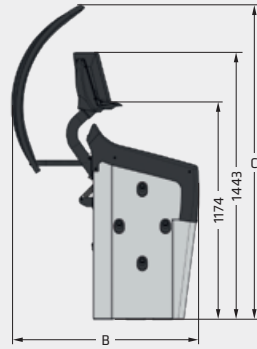
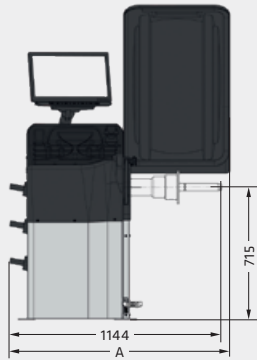


ОБЩИЕ АКСЕССУАРЫ ПО ЗАПРОСУ:

- + Колесный подъемник
- + Точный фланец



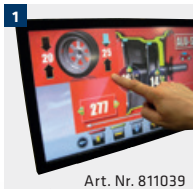
VAS 741071



Модель	VAS 741071
Скорость измерения	< 100 об/мин
Время измерения	6 с
Точность балансировки	+/- 1 г
Ширина обода	1,5 - 22 дюймы
Диаметр обода	10 - 30 дюймы
Макс. диаметр колеса	44 дюймы
Макс. вес колеса	70 кг
Частота сети электропитания	50/60 Гц
Напряжение сети электропитания (перем. ток)	110 - 230 В
Фазы	1
A Длина	1188 мм
B Ширина	1009 мм
C Высота	1697 мм
Масса	150 кг

ДАННЫЕ

ВАРИАНТ



Art. Nr. 811039

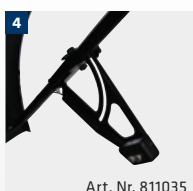


Art. Nr. 811033

- 1 Сенсорный экран
- 2 Комплект конусов для легковых автомобилей \varnothing 44 - 112 мм
- 3 Конус SUV, \varnothing 95 - 132 мм
- 4 Сонар для измерения ширины



Art. Nr. 811034



Art. Nr. 811035

БАЛАНСИРОВОЧНЫЙ СТАНОК

БАЛАНСИРОВОЧНЫЙ СТАНОК С КОМПЬЮТЕРИЗОВАННЫМ МОНИТОРОМ

VAS 741069 Ультразвуковое устройство измерения биения, сенсорный экран, лазерный указатель H6 и H12, комплект конусов, конус для SUV, легковые автомобили, диаметр обода 10" - 30".

+ 19-дюймовый монитор с сенсорным экраном с дополнительной клавиатурой

19-дюймовый монитор с сенсорным экраном с дополнительной клавиатурой

Нажатие кнопки для перехода от наружного к внутреннему положению дисбаланса

Программы: ALU-S, DYN, STATIC, SPLIT, SPOKE

Программа ECO-WEIGHT (экономия грузиков)

Автоматический сонар ширины колеса для его измерения

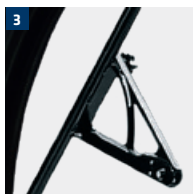
Автоматический запуск при опускании колесного ограждения

Станок автоматически остановит колесо в положении наружного дисбаланса

Светодиодная лампочка

Автоматически измерение расстояния и диаметра внутренней двухкоординатной измерительной стрелой (2D)

ОСНОВНЫЕ МОМЕНТЫ В ДЕТАЛЯХ



1 Отмечает положение грузика лазерной указкой на 6 часов (для клеевых грузиков)

2 Лазерная индикация на 12 часов для положения зажимного грузика с динамической программой

3 Измерение биения на ободу ультразвуковым датчиком

4 Светодиодная лампочка

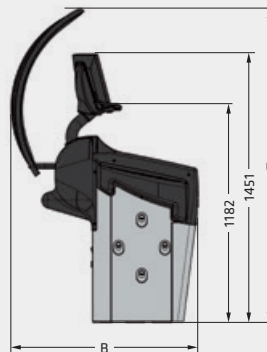
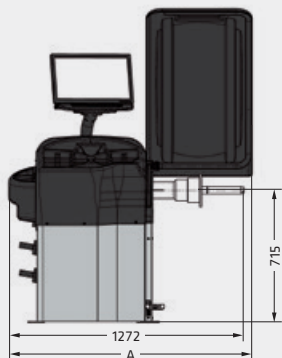
5 Балансировочный станок с компьютерным управлением и пневматическим зажимным устройством

ОБЩИЕ АКСЕССУАРЫ ПО ЗАПРОСУ:

- + Колесный подъемник
- + Точный фланец



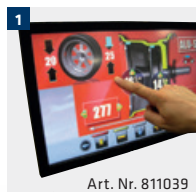
VAS 741069



Модель	VAS 741069
Скорость измерения	< 100 об/мин
Время измерения	6 с
Точность балансировки	+/- 1 г
Ширина обода	1,5 - 22 дюймы
Диаметр обода	10 - 30 дюймы
Макс. диаметр колеса	44 дюймы
Макс. вес колеса	70 кг
Частота сети электропитания	50/60 Гц
Напряжение сети электропитания (перем. ток)	110 - 230 В
Фазы	1
A Длина	1316 мм
B Ширина	1009 мм
C Высота	1697 мм
Масса	140 кг

ДААННЫЕ

ВАРИАНТ



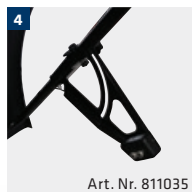
Art. Nr. 811039



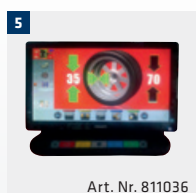
Art. Nr. 811033



Art. Nr. 811034



Art. Nr. 811035



Art. Nr. 811036



Art. Nr. 811040



Art. Nr. 811038

- 1 Сенсорный экран
- 2 Комплект конусов для легковых автомобилей Ø 44 - 112 мм
- 3 Конус SUV, Ø 95 - 132 мм
- 4 Сонар для измерения ширины
- 5 Клавиатура для сенсорного экрана
- 6 Лазер H12 (в положении на 6 часов)
- 7 Ультразвуковое устройство измерения биения

ПЕРЕНОСНЫЕ РЕГУЛЯТОРЫ ДАВЛЕНИЯ В ШИНЕ

0-10 БАР

В портативном компрессоре для шин VAS 5216 с резервуаром для воздуха постоянно находится сжатый воздух.

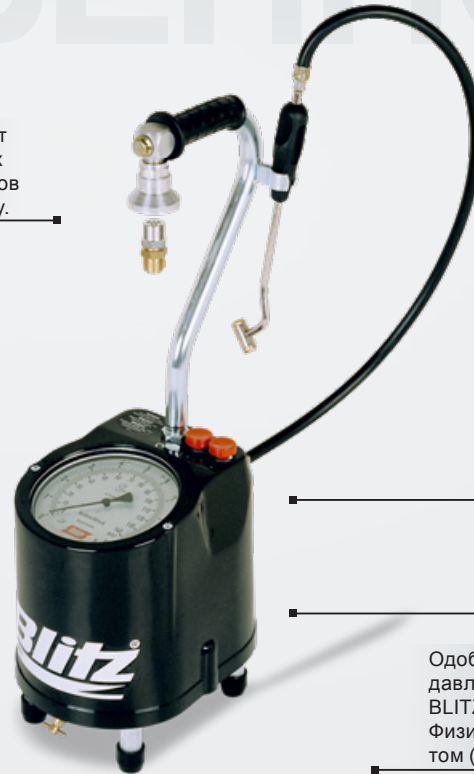
+ Портативный компрессор для шин
+ Резервуар для сжатого воздуха
объемом 6 л
+ Автоматическое устройство для
накачки

Облегченная конструкция: за счет применения легких алюминиевых сплавов и ударопрочных пластиков общая масса сведена к минимуму.

Сменный предохранительный диск: удобство в обслуживании - главный приоритет, чтобы снизить затраты на техобслуживание.

Наклонный прецизионный манометр (Ø 160 мм): обеспечивает оптимальный слив воды и надежное считывание показаний.

Защита от избыточного давления до 16 бар: встроенные защитные механизмы предупреждают повреждение манометра в случае случайной подачи избыточного давления.



Заправочный шланг длиной 800 мм: в сочетании с двусторонним разъемом для заправочной станции, включенным в стандартную комплектацию, можно с легкостью достать даже труднодоступные клапаны - и руки всегда остаются чистыми.

Большое пространство между заправочным колпачком и манометром: защищает прецизионный манометр при снятии регулятора давления в шинах с заправочного устройства.

Более низкий центр тяжести: продуманный дизайн гарантирует повышенную устойчивость.

Резервуар для сжатого воздуха: оцинкованный источник сжатого воздуха объемом 6 л.

Одобрение РТВ: все регуляторы давления в шинах производства BLITZ одобрены Федеральным Физико-технологическим институтом (РТВ, г. Брауншвейг, Германия).

ОСНОВНЫЕ МОМЕНТЫ В ДЕТАЛЯХ



1 Эргономичная резиновая рукоятка: нескользящий, безопасный для кожи материал обеспечивает комфортное удержание регулятора давления в шинах.

2 Опорные ножки на основе эластомера: высокие амортизирующие свойства этого материала обеспечивают защиту при падении манометра.

3 Управление двумя кнопками: для заправки и стравливания используются две кнопки, которые упрощают дозирование и защищены от воды и пыли.

4 Автоматическое устройство для накачки: устройство с заправочным колпачком и заправочным клапаном (на противоположной стороне), также используется для хранения регулятора давления в шинах.



VAS 5216

Модель	VAS 5216
Ø манометра	160 мм
Содержимое контейнера	6 L
Макс. Давление в сосуде	16 бар
Отклонение	по EWG/86/217 бар
Подача воздуха, мин./макс	10 бар
Давления накачки, макс	10 бар
Возможна калибровка	да
Длина шланга	0,8 м
A Длина	200 мм
B Ширина	270 мм
C Высота	670 мм
Масса	6,1 кг

ДА́ННЫЕ

ЗАРЯДНОЕ УСТРОЙСТВО АККУМУЛЯТОРОВ

ВЫСОКОЧАСТОТНОЕ ЗАРЯДНОЕ УСТРОЙСТВО АККУМУЛЯТОРОВ

Зарядное устройство **VAS 622009** для аккумуляторов обеспечивает широкий спектр технических возможностей. VAS 622009 специально разработано по требованиям концерна Volkswagen Group.

- + Технология преобразователя с несколькими резонансными частотами
- + Гарантирована непрерывная подача электропитания до 50 А
- + Сделано в Германии

Высокочастотное зарядное устройство аккумуляторов с автоматическим обеспечением зарядной характеристики IUoU для применения в автомастерских.

Технология конвертера с несколькими резонансными частотами для ежедневной профессиональной работы в кузове.

Функция плавного пуска после глубокого разряда от 0,5 В на ячейку (эквивалентная 1/4 номинального напряжения батареи)

Операция резервирования предотвращает потерю данных при замене аккумулятора.

Непрерывная зарядка без скачков напряжения для диагностики в автомобиле.

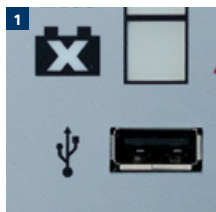
Интуитивно понятная работа с графическим дисплеем Easy-Touch зарядного устройства аккумуляторов.



Режим десульфатации для обновления сульфатированных батарей.

Автоматическая проверка тока (I-проверка) аккумуляторной батареи

ОСНОВНЫЕ МОМЕНТЫ В ДЕТАЛЯХ



1 Зарядное устройство аккумуляторов с портом USB для обновления программного обеспечения, чтобы загрузить все новые характеристические кривые, что делает прибор постоянно самым современным.

2 Информация и работа на графическом дисплее Easy-Touch

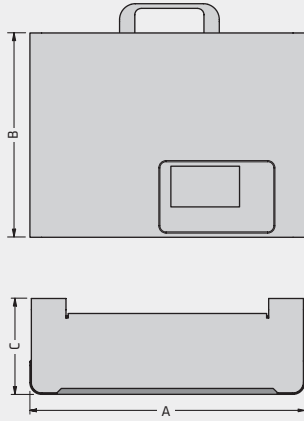


3 Настенный кронштейн в комплекте поставки

4 Простая замена зарядных кабелей за счет подключения вилкой



VAS 771017

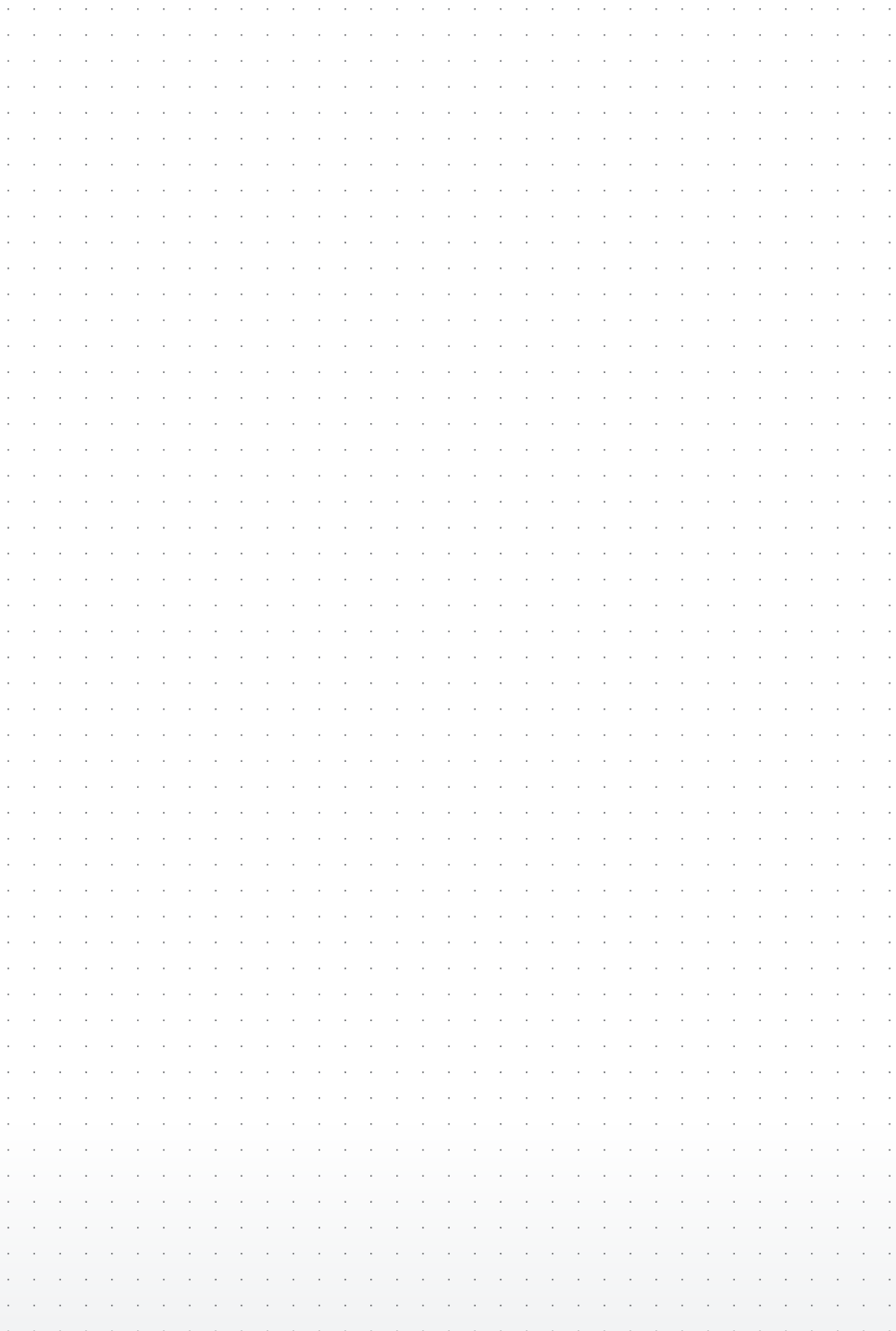


Модель	VAS 622009
Номинальное напряжение зарядки	12/24 V
Зарядный ток, макс.	50/25 A
Тип аккумулятора	Для жидкостных, гелевых, флисовых, AGM, кальциевых и литий-ионных
Мощность (потребляемая)	800 W
Характеристическая линия	IUoU
Класс защиты	21 IP
Вес (прибор без кабеля)	4,5 Kg
A Ширина	325 mm
B глубина	245 mm
C Высота	115 mm

ДА́ННЫЕ

примечания







Возможны изменения.
Рекламная информация.
VW-Approvals-BR-127173-ru-2019-04

© Volkswagen Aktiengesellschaft
K-GVO-RW/2
Original Teile und Service
Werkstattausüstung
Brieffach 011/4915
38436 Wolfsburg / Deutschland

Internet
www.erwin.volkswagen.de/
Workshop Equipment &
VAS Software/Katalog
Betriebseinrichtungen und
Spezialwerkzeuge