

# THE WAY TO THE FUTURE

## TOMORROW SERIES

Verbesserte Technologie in modernem Design. Die 2-Säulen-Hebebühnen der **Tomorrow Series** von Rotary führen Ihre Werkstatt direkt in die Zukunft. Mit 20000 Hub-Zyklen getestet und für die Online-Internetverbindung TEq-Link konzipiert, ist Ihre Werkstatt auf alle zukünftigen Innovationen vorbereitet.

**+ ZUVERLÄSSIG UND LEISTUNGSSTARK:** Gleichbleibende Leistung auch unter anspruchsvollen Bedingungen  
**+ FLEXIBEL UND VIELSEITIG:** Drei mögliche Aufbaubreiten decken jeden Werkstattbedarf ab und eignen sich für eine Vielzahl von verschiedenen Fahrzeugen  
**+ MODERN UND HOCHWERTIG:** Ein moderner Look trifft auf die hochwertige Qualität der Komponenten



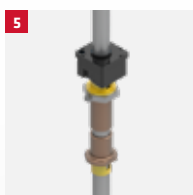
Innovative Geometrie der symmetrischen Tragarme mit Knickstück am Ende. (Patent angemeldet)



Tragfähigkeit  
**3.5 t**

- Die perfekte Lösung für die Einrichtung eines universellen Arbeitsplatzes.
- Hochbeständige und langlebige Materialien.
- Kompaktes und platzsparendes Design.
- Breites Aufnahmespektrum. Vom klassischen Kleinstfahrzeug bis zum Sportwagen und Transporter mit langem Radstand.

## HIGHLIGHTS IM DETAIL



- 1** Das automatische Arretiersystem garantiert maximale Sicherheit und Stabilität.
- 2** Die innovativen Tragarme mit niedrigem Profil und Knickstück am Ende gewährleisten eine hohe Nutzungsflexibilität, wodurch praktisch jeder Fahrzeugtyp auf der Hebebühne angehoben werden kann.
- 3** Perfekt für Elektrofahrzeuge. Dank dem Knickarm ist ein direkter Zugriff auf das Batteriepaket möglich, sodass es problemlos ausgebaut werden kann.
- 4** Steuerung und Energie-Set auf beiden Säulen.
- 5** Die Bewegung des Hubschlittens wird durch eine gerollte Spindel aus Stahl und eine Tragemutter aus Bronze mit automatischer Schmierung sichergestellt.



**IDEAL FÜR SPORTWAGEN MIT TIEFERGELEGTER KAROSSERIE.**

Dank dem drehenden Knickarm ist es möglich, jede Aufnahmepunkte problemlos zu erreichen; dadurch wird jeder Kontakt zwischen dem Fahrzeugunterbau und dem Tragarm selbst vermieden.



**DER PLATZBEDARF DES TRAGARMS IST MINIMAL**

sodass man ohne Behinderungen an der Unterseite des Fahrzeugaufbaus sowie an Teilen wie Räder, Bremsen und Stossdämpfern arbeiten kann.



Der Knickarm kann je nach vorliegendem Fahrzeugtyp im Handumdrehen entsprechend eingestellt werden.



Einsatz im Standardmodus.

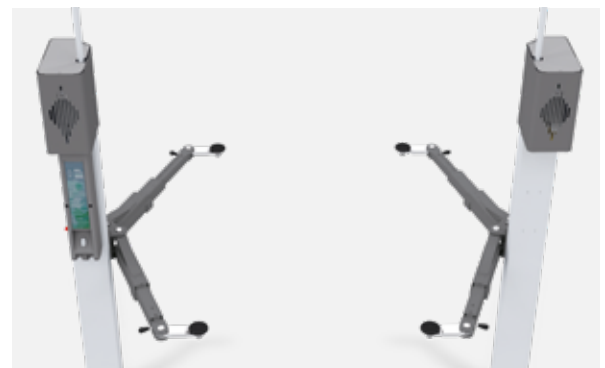


Einsatz mit Knick bis auf 90°.



**IN KOMBINATION MIT EINEM HUBTISCH DER BAUREIHE MASTER GEAR**

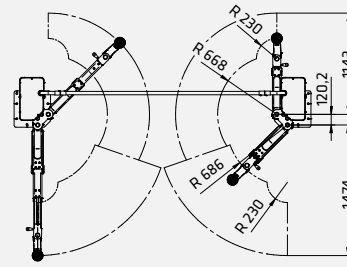
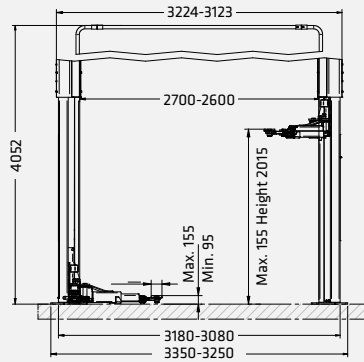
lassen sich auch solche Fahrzeugkomponenten handhaben, die aus strukturellen Gründen nur von unten in das Fahrzeug eingebaut/ daraus entfernt werden können.



**SMARTER UND FLEXIBLER AUFBAU.**

Bis zu 20% kürzere Installationszeit. Durch die elektronische Synchronisierung werden der Einbau und die Einstellung des Ausgleichs überflüssig. Die Hebebühnen können durch die drei breitenverstellbaren Aufbaupositionen flexibel installiert werden.

## SPMA35-XEV



### Modell **SPMA35-XEV**

Tragfähigkeit	3500 kg
Hubhöhe max.	2030 mm
Hubzeit	42 s
Tragtellerhöhe min.	95 mm
Tragtellerhöhe max.	155 mm
Durchfahrbreite	2472 - 2372 mm
Deckenhöhe min.	4150 mm
Tragarm-Ausführung	asymmetrisch
Tragarmlänge vorne min.	686 mm
Tragarmlänge vorne max.	1143 mm
Tragarmlänge hinten min.	668 mm
Tragarmlänge hinten max.	1474 mm
Breite	3350 - 3250 mm
Höhe	4052 mm

	Artikel Nr	Steuerung	Bedienung auf beiden Seiten+ Energie-Set	Stromversorgung
SPMA35-XEV	ROT.SP35X.199416	Drucktasten	✓	400 V   50 Hz

# TOMORROW SERIES



## ZUBEHÖR



- 1** Satz 8 Tragtellererhöhungen. 4 x H 89 mm, 4 x H 127 mm, Halterungen.
- 2** Satz 4 Tragtellererhöhungen. 4 x H 200 mm, Halterungen.
- 3** Satz Chassis-Adaptieraufnahmen. 4 Stk.
- 4** Satz U-Aufnahmeadapter. 4 Stk.
- 5** Satz 4 Adapter für TESLA-Fahrzeuge. 4 Stk.
- 6** Satz 4 Tragtelleradapter für Fiat 500E, 500 ABARTH. 4 Stk.
- 7** Satz 4 Aufnahmen für VW-MEB-Plattform-E-Fahrzeuge. 4 Stk.
- 8** Stützplatten (3.5 t). 1 Satz mit 2 Platten, die die Installation auf Böden mit geringer Tragfähigkeit oder geringer Betondicke ermöglichen.
- 9** Galgenerhöhung bis + 1.5 m.
- 10** Montagevorrichtung (3.2 t - 3.5 t - 4.2 t). Für eine leichtere Montage der Hebebühne.
- 11** Unterstellplatten. 1 Satz mit 4 Rampen, Rampenhöhe 60 mm.
- 12** Satz Achsmessstände. 1 Satz mit 4 Böcken.
- 13** Magnetische Werkzeug-Ablageschale. 1 Satz mit 2 Schalen.
- 14** Aufnahme-Kit für Mercedes G-Klasse. 1 Satz mit 4 Aufnahmen, 2 vorne und 2 hinten.
- 15** Halterung für Druckluftschrauber, Werkzeughalterung.