

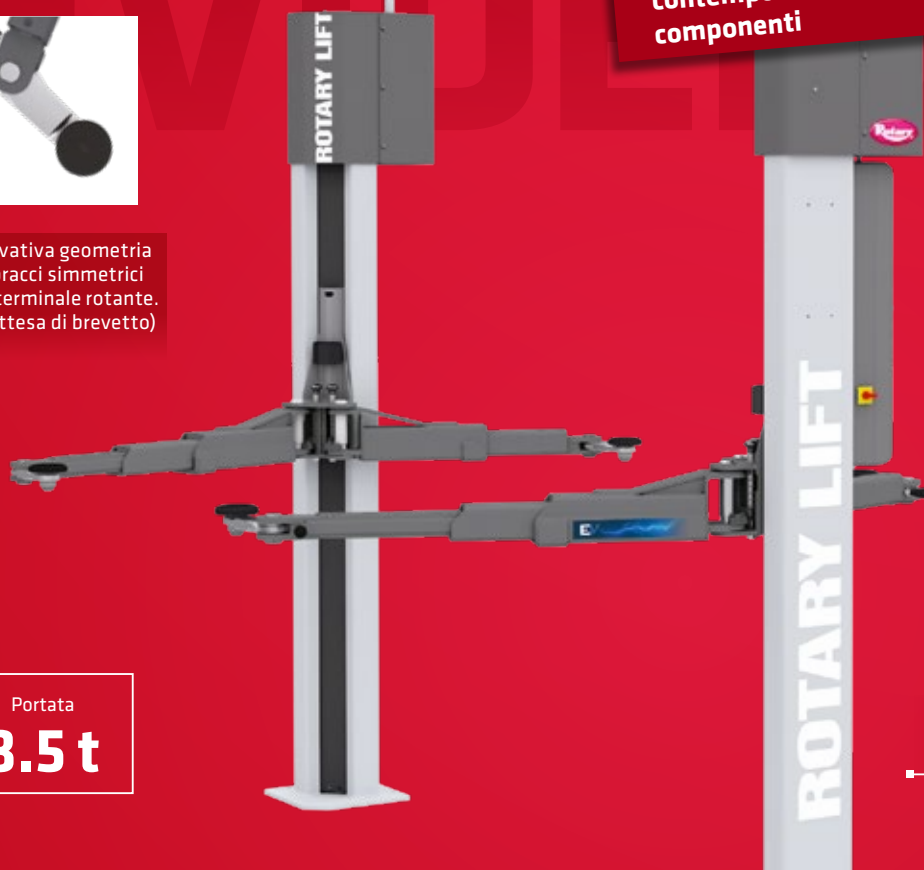
# THE WAY TO THE FUTURE

## TOMORROW SERIES

Una tecnologia aggiornata dà vita a un design all'avanguardia. I ponti sollevatori a 2 colonne Rotary della **Tomorrow Series** proiettano la vostra officina immediatamente nel futuro. Testati per 20000 cicli e progettati per la connessione a Internet online TEq-Link, l'officina è pronta per tutte le innovazioni che devono ancora arrivare.



Innovativa geometria dei bracci simmetrici con terminale rotante. (In attesa di brevetto)



Portata  
**3.5 t**

**+ AFFIDABILE E POTENTE:** elevate prestazioni anche in condizioni gravose  
**+ FLESSIBILE E VERSATILE:** disponibilità di tre larghezze di installazione, per soddisfare le esigenze di qualunque officina e per una vasta gamma di veicoli  
**+ INNOVAZIONE E ALTA QUALITÀ:** un look contemporaneo all'altezza della qualità elevata dei componenti

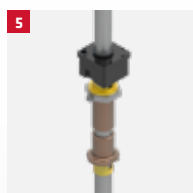
Soluzione perfetta per chi vuole organizzare una postazione di lavoro universale.

Materiali ad alta resistenza e durata.

Design compatto che permette di ottimizzare gli spazi.

Ampia gamma di sollevamento. Dalle classiche city car alle auto sportive fino a furgoni a passo lungo.

## EVIDENZE IN DETTAGLIO



**1** Il sistema di arresto bracci automatico garantisce all'operatore la massima sicurezza e stabilità.

**2** Gli innovativi bracci a basso profilo, con terminale rotante permettono una elevata flessibilità di utilizzo rendendo il ponte adatto al sollevamento di ogni tipologia di veicolo.

**3** Perfetto per veicoli elettrici. La flessibilità di rotazione dei bracci permette di avere un accesso diretto al pacco batteria in operazioni di rimozione della stessa.

**4** Dotato di doppio pannello di controllo ed energy kit.

**5** Il movimento del carrello è assicurato da una vite in acciaio rullato ed una busta in bronzo con lubrificazione automatica.



**IDEALE PER AUTO SPORTIVE CON CARROZZERIA RIBASSATA.**

Grazie al terminale rotante è possibile raggiungere facilmente i punti di presa allontanando il corpo braccio dalla scocca; ciò permette di evitare qualsiasi contatto tra veicolo ed il braccio stesso.



**L'INGOMBRO DEL BRACCIO È RIDOTTO AL MINIMO**

permettendo di lavorare senza ostacoli nel sottoscocca, anche in parti del veicolo come ruote, freni e sospensioni.



Il terminale è facilmente regolabile a seconda della tipologia di vettura su cui si sta lavorando.



Utilizzo in modalità standard.



Utilizzo in modalità inclinata fino a 90°.



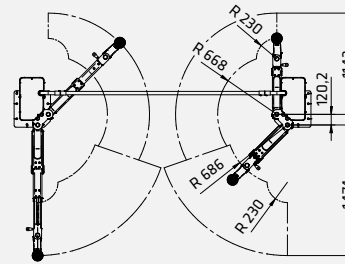
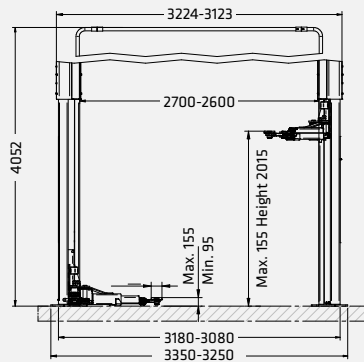
**IN ABBINAMENTO CON UN CARRELLO SOLLEVATORE DELLA SERIE MASTER GEAR**

è possibile gestire quei componenti per veicoli che per motivi strutturali sono montabili/smontabili esclusivamente dal fondo del veicolo.



**INSTALLAZIONE RAPIDA E FLESSIBILE.**

Riduzione del tempo di installazione fino al 20%. La sincronizzazione elettronica evita l'installazione e la regolazione del cavo di riallineo. Tre posizioni regolabili in larghezza consentono di installare i ponti in modo flessibile.

**SPMA35-XEV**

Modello	SPMA35-XEV
Portata	3500 kg
Altezza max. di sollevamento	2030 mm
Tempo di sollevamento	42 s
Altezza min. tampone	95 mm
Altezza max. tampone	155 mm
Larghezza passaggio	2472 - 2372 mm
Altezza min. soffitto	4150 mm
Layout bracci	asimmetrico
Lunghezza min. bracci anteriori	686 mm
Lunghezza max. bracci anteriori	1143 mm
Lunghezza min. bracci posteriori	668 mm
Lunghezza max. bracci posteriori	1474 mm
Larghezza	3350 - 3250 mm
Altezza	4052 mm

	N. articolo	Controllo	Doppio pannello di controllo + Energy kit	Alimentazione elettrica
SPMA35-XEV	ROT.SP35X.199416	pulsanti	✓	400 V   50 Hz

# TOMORROW SERIES



## OPZIONE



**1** Kit da 8 distanziali per tamponi. 4 distanziali x H 89 mm + 4 distanziali x H 127 mm, 2 staffe supporto distanziali.

**2** Kit da 4 distanziali per tamponi. 4 distanziali x H 200 mm, 2 staffe per supporto distanziali.

**3** Kit adattatori per tamponi per presa telaio. 1 set con 4 pezzi.

**4** Kit tamponi a U. 1 set con 4 tamponi.

**5** Kit tamponi per veicoli TESLA. 1 set con 4 tamponi.

**6** Kit tamponi per Fiat 500E, 500 ABARTH. 1 set con 4 tamponi.

**7** Kit tamponi per piattaforma MEB. 1 set con 4 tamponi.

**8** Kit stabilizzatori (3.5 t). 1 set con 2 piastre, permette l'installazione dei ponti sollevatori anche su qualità di calcestruzzo inferiori a quelli richiesti.

**9** Kit aumento altezza del passaggio cavi aereo. Fino a + 1.5 m.

**10** Golfare per movimentazione colonne (3.2 t - 3.5 t - 4.2 t). Agevola installazione del ponte sollevatore, riutilizzabile per altre installazioni.

**11** Kit rampe innalzamento veicolo. 1 set con 4 rampe, altezza rampa 60 mm.

**12** Kit cavalletti per assetto. 1 set con 4 cavalletti.

**13** Kit vaschette magnetiche. 1 set con 2 vaschette.

**14** Kit tamponi Mercedes Classe G. 1 set da 4 tamponi.

**15** Supporto per avvitatore pneumatico. Supporto ergonomico per utensili.